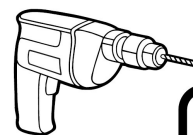


**HB SYSTEME**  
Swiss Made

Netto-Preise auf Anfrage



**naegeli**

MASCHINENCENTER AG

**ELEKTROWERKZEUGE / MOTORGERÄTE**

Hauptstrasse 106

5032 Aarau Rohr

TEL. 062 824 24 44

info@naegelimaschinen.ch

[www.naegelimaschinen.ch](http://www.naegelimaschinen.ch)

**SCHWEIZER  
STEIGTECHNIK**

**2023**

Seit 25 Jahren produzieren wir Leitern, Treppen und Gerüste aus Aluminium. Zu unseren Stärken gehören unter anderem die kundenspezifischen Anfertigungen und der Reparaturservice. Zögern Sie nicht uns zu kontaktieren. Wir stehen Ihnen gerne mit unserem kompetenten Team zur Verfügung.



Das zeichnet HB Systeme aus:

- 95% Eigenproduktion
- Höchste Qualität zu vorteilhaften Preisen
- Einhaltung der Norm EN 131
- 5 Jahre Garantie
- Leitern- und Gerüstprüfkurse
- Steigtechnikseminar

Alle Neuigkeiten finden Sie auf unserer Homepage [hbsysteme.ch](https://hbsysteme.ch)

# Inhaltsverzeichnis

<b>Bauleitern</b> Treppe klappbar Schalungsleiter	<b>5</b>
<b>HB Trend</b>	<b>6</b>
<b>Bockleitern</b> Doppelstufen- und Teleskopleitern Stufenstehleiter Plattformleitern Little Jumbo Saalleiter Arbeitsböcke	<b>7 bis 18</b> 7 10 bis 12 13 bis 14 15 bis 16 17 18
<b>Gelenk- und Klappleitern</b>	<b>19</b>
<b>Schiebe- und Anlegeleitern</b> Schiebeleitern Mehrzweckleitern Seilzugleitern Feuerwehrleitern Anlegeleitern Baumleitern	<b>20 bis 31</b> 20 bis 22 23 bis 24 25 bis 27 27 28 bis 29 30 bis 31
<b>GFK Leitern (Kunststoffleitern)</b>	<b>32 bis 34</b>
<b>Holzleitern</b>	<b>35 bis 37</b>
<b>Festmontierte Leitern</b> Schachtleitern Steigleitern	<b>38 bis 42</b> 38 bis 39 40 bis 42
<b>Verladeschienen</b> Werkzeugkisten	<b>43 bis 47</b> 43
<b>Mistrampen</b>	<b>48</b>
<b>Treppen</b> Festmontierte Treppen Fahrtreppen mit Handhebelarretierung Fahrtreppen mit Stopp- oder gebremsten Rollen Ueberstiege Montagetritte Grabenbrücke	<b>49 bis 61</b> 49 bis 52 53 54 bis 56 57 bis 59 60 bis 61 61
<b>Einhänge-/Plattformleitern</b>	<b>62 bis 63</b>
<b>Spezial Anlegeleitern</b> Teleskopanlegeleitern/Dachleitern	<b>64</b> 64
<b>Klapp- und Rollgerüste</b> Transportwagen für Gerüste Gerüstteile	<b>65 bis 73</b> 72 73
<b>Heckenschneidhilfen</b>	<b>74</b>
<b>Zubehör/Gummifüsse</b>	<b>75 bis 79</b>

Alle Preise in Schweizer Franken.

Für sämtliche Preise, technische Angaben und Ausführungen behalten wir uns allfällige Änderungen vor.

Detaillierte Angaben finden Sie unter [hbsysteme.ch](http://hbsysteme.ch).

## Beschriftung

Muster	Muster	Muster
Muster	Muster	Muster
Muster	Muster	Muster
Muster	Muster	Muster
Muster	Muster	Muster
Muster	Muster	Muster

Leitern und Grüste können anhand obiger Muster und Spezifikation beschriftet werden.

Die maximale Druckgrösse beträgt 70x30mm (Länge x Breite)

CHF 111.00 Klische einmalig, exkl. MwSt.  
 CHF 1.20 pro Laufmeter Band, exkl. MwSt.

## Legende

<b>Typ 200 Doppelstufenleiter</b>	<b>1</b>	<b>ST</b>	<b>D</b>
-----------------------------------	----------	-----------	----------

**D** Produkte können bedruckt werden

**ST** Produkte mit Stufen 80mm

**SP** Produkte mit Sprossen 30x30mm

**T** Produkte mit Tritten mind. 200 mm

## Ermittlung der Länge und Ausladung

### Berechnung der Leiterlänge bei bekannter senkrechter Höhe:

**Neigungswinkel 70°**  
 (Unsere Empfehlung für Sprossenleitern)  
 Länge = Senkrechte Höhe x Faktor 1.064

**Neigungswinkel 75°**  
 (noch zulässig für Sprossenleitern)  
 Länge = Senkrechte Höhe x Faktor 1.035

**Neigungswinkel 68°**  
 (Stufenleitern)  
 Länge = Senkrechte Höhe x Faktor 1.078

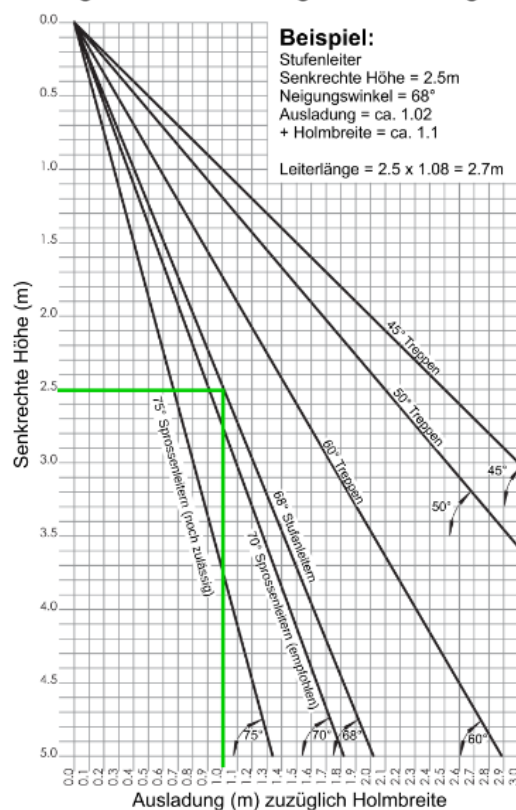
**Neigungswinkel 60°**  
 (Treppen)  
 Länge = Senkrechte Höhe x Faktor 1.155

**Neigungswinkel 50°**  
 (Treppen)  
 Länge = Senkrechte Höhe x Faktor 1.305

**Neigungswinkel 45°**  
 (Treppen)  
 Länge = Senkrechte Höhe x Faktor 1.414

**Beispiel:**  
 Senkrechte Höhe (oberer Anlegepunkt) = 7m  
 Bei Verwendung einer Sprossenleiter:  
 (70° Neigungswinkel)  
 $7.0 \times 1.064 = 7.45\text{m}$  (Mindestmass)

Diagramm zur Ermittlung der Ausladung:



## Typ 207 Treppe klappbar mit Sicherheitsbügel

4 T D

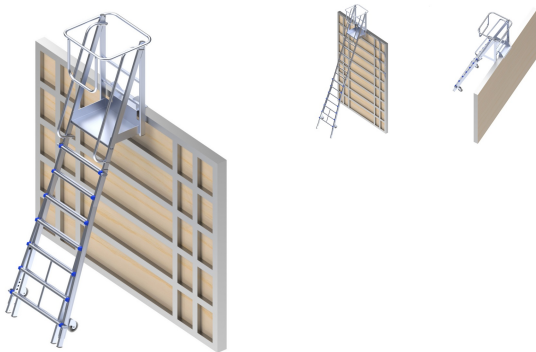


- Podestgrösse: 400 x 400 mm
- Stufen mindestens 200 mm tief, aus längsgerilltem Aluprofil
- Sichere Arretierung durch extrabreiten Fallhaken oben montiert
- Mit Sicherheitsbügel klappbar
- Klappbar, braucht sehr wenig Platz für Lagerung

Artikel Nr.	207102	207103	207104	207105
Stufen	2	3	4	5
Podesthöhe	0.47	0.71	0.95	1.19
Länge	0.85	1.03	1.25	1.47
Plattformlänge	0.40	0.40	0.40	0.40
Plattformbreite	0.40	0.40	0.40	0.40
Gewicht	9.3	11.7	13.9	16.3
Preis exkl. MwSt	297.00	391.00	484.00	619.00

## Typ 305 Schalungsleiter mit Podest

4 SP



- Einseitige Transportrollen (125 mm)
- Maximale Belastung: 150 kg
- Von Sprosse zu Sprosse verstellbar

Artikel Nr.	305207
Sprossen	2x7
Länge	4.80
Länge zu	3.45
Einhängehöhe	4.08
Breite aussen	0.93
Gewicht	28.5
Preis exkl. MwSt	1352.00

# HB TREND | 4



- Spross- zu Sprossverstellung für Treppen und unebenes Gelände
- Bis 3 x 10 Sprossen schmalster Teil einzeln verwendbar
- Spreizsicherung durch starke Polyestergurten

Artikel Nr.	302208	302210	302308	302310	302312
Sprossen	2×8	2×10	3×8	3×10	3×12
Länge	3.82	4.94	5.51	6.91	8.59
Bockleiter ausgefahren	0.00	0.00	4.11	4.95	6.07
Länge zu	2.44	3.00	2.44	3.00	3.56
Breite	0.47	0.47	0.47	0.47	0.47
Breite Bodentraverse	0.90	0.90	0.90	0.90	1.00
Gewicht	11.0	12.5	16.0	20.0	25.0
Holmprofil	70	70	70	70	85
Preis exkl MwSt.	370.00	446.00	527.00	674.00	790.00
<b>Topangebot exkl MwSt.</b>	<b>267.00</b>	<b>335.00</b>	<b>395.00</b>	<b>506.00</b>	<b>626.00</b>

## Typ 200 Doppelstufenleiter

1 ST D

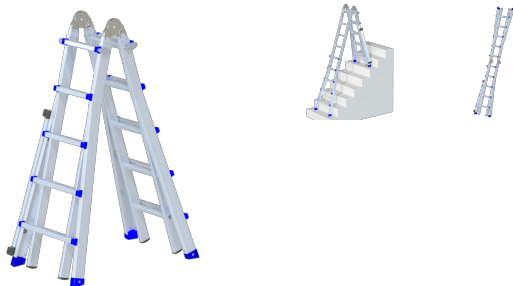


- Geriffelte 80 mm Alu-Stufen
- Starkes Alugussgelenk
- Spreizsicherung durch starke Polyestergurten
- Stufen-Holmverbindung verschweisst

Artikel Nr.	200202	200203	200204	200205	200206	200207	200208	200209	200210	200212	200214	200216
Stufen	2x2	2x3	2x4	2x5	2x6	2x7	2x8	2x9	2x10	2x12	2x14	2x16
Länge	0.52	0.75	0.98	1.21	1.44	1.67	1.90	2.13	2.36	2.82	3.28	3.74
Podesthöhe	0.46	0.70	0.89	1.10	1.32	1.53	1.75	1.96	2.18	2.61	3.04	3.46
Breite	0.47	0.49	0.51	0.54	0.56	0.59	0.61	0.63	0.66	0.71	0.76	0.81
Gewicht	4.0	5.3	6.6	8.0	9.4	10.9	12.5	14.1	15.5	18.7	21.9	25.1
Holmprofil	70	70	70	70	70	70	70	70	70	70	70	70
Preis exkl. MwSt	179.00	220.00	273.00	315.00	360.00	419.00	478.00	532.00	583.00	691.00	805.00	915.00

## Typ 310 Teleskopleiter

1 SP



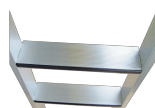
- Leichte Bedienung
- Als Anlege- und Bockleiter, sowie Treppenleiter einsetzbar
- Geringer Platzbedarf für Transport und Lagerung
- Ideal für den Einsatz auf Treppen, in Hallen und Sälen etc.
- Verstärkter Spross bei Schweissverbindung
- Starkes, selbstarretierendes Stahlgelenk
- Arretierungsbolzen aus Aluguss

Artikel Nr.	310403	310404	310405	310406
Sprossen	4x3	4x4	4x5	4x6
Länge	3.10	4.20	5.30	6.40
Bockleiter ausgefahren	1.50	2.00	2.55	3.10
Länge zu	0.97	1.25	1.50	1.80
Breite	0.49	0.56	0.63	0.70
Breite Bodentraverse	0.00	0.77	0.91	1.00
Gewicht	11.0	13.0	17.0	21.0
Preis exkl. MwSt	539.00	617.00	740.00	839.00



- Beidseitig besteigbare Doppelstufenleiter mit zwei Sicherheitsgurten

Artikel Nr.	410203	410204	410205	410206	410207	410208
Stufen	2x3	2x4	2x5	2x6	2x7	2x8
Länge	0.72	0.95	1.18	1.41	1.64	1.87
Podesthöhe	0.65	0.86	1.08	1.29	1.51	1.73
Breite	0.42	0.45	0.47	0.50	0.52	0.55
Gewicht	2.4	3.2	4.0	4.8	5.7	6.5
Preis exkl. MwSt	107.00	132.00	154.00	175.00	220.00	254.00



Vorderkantenpolsterung

- Geriffelte 80 mm Stufen mit Vorderkantenpolsterung
- Die Polsterung ermöglicht ein komfortables Anlehnen
- Starkes Alugussgelenk
- Spreizsicherung durch starke Polyestergurten
- Stufen-Holmverbindung verschweisst

Artikel Nr.	208203	208204	208205	208206	208207	208208	208209	208210	208212
Stufen	2x3	2x4	2x5	2x6	2x7	2x8	2x9	2x10	2x12
Länge	0.75	0.98	1.21	1.44	1.67	1.90	2.13	2.36	2.82
Podesthöhe	0.70	0.89	1.10	1.32	1.53	1.75	1.96	2.18	2.61
Breite	0.49	0.51	0.54	0.56	0.59	0.61	0.63	0.66	0.71
Gewicht	5.5	7.5	9.5	11.0	13.0	14.5	16.5	18.5	22.0
Holmprofil	70	70	70	70	70	70	70	70	70
Preis exkl. MwSt	264.00	331.00	396.00	457.00	549.00	617.00	689.00	792.00	920.00



## Typ 100 Konische Bockleiter

1 SP D



- Spreizsicherung durch starke Polyestergurten
- Ganze Konstruktion aus Alu-roh
- Sprossen-Holmverbindung verschweisst

Artikel Nr.	100204	100205	100206	100207	100208	100209	100210	100212	100214	100216
Sprossen	2x4	2x5	2x6	2x7	2x8	2x9	2x10	2x12	2x14	2x16
Länge	1.35	1.63	1.91	2.19	2.47	2.75	3.03	3.59	4.15	4.71
Breite	0.54	0.58	0.62	0.66	0.70	0.74	0.78	0.86	0.94	1.03
Gewicht	7.0	8.0	9.5	11.0	12.0	14.5	16.0	19.0	22.0	26.0
Holmprofil	70	70	70	70	70	70	70	70	70	70
Preis exkl. MwSt	249.00	293.00	340.00	401.00	453.00	514.00	563.00	658.00	806.00	914.00

## Typ 101 Treppenstehleiter

1 SP D



- Ideal für den Einsatz auf Treppen und unebenem Gelände durch vier stufenlos verstellbare Fussverlängerungen
- Spreizsicherung durch starke Polyestergurten
- Höhenverstellung von 600 mm bis 1200 mm
- Sprossen-Holmverbindung verschweisst

Artikel Nr.	101205	101206	101207	101208
Sprossen	2x5	2x6	2x7	2x8
Länge	1.63	1.91	2.19	2.47
Breite	0.66	0.69	0.72	0.76
Gewicht	13.5	15.0	16.0	17.0
Holmprofil	70	70	70	70
Preis exkl. MwSt	809.00	869.00	925.00	981.00

## Typ 224 Stufenstehtleiter mit Sicherheitsbügel klappbar

4 ST D



- Einseitig besteigbare Stufenstehtleiter
- Geriffelte 80 mm Alu-Stufen
- Stufen-Holmverbindung verschweisst
- Klapp-Podest
- Mit Sicherheitsbügel klappbar

Artikel Nr.	224104	224105	224106	224107	224108	224109
Stufen	4	5	6	7	8	9
Podesthöhe	0.89	1.10	1.31	1.52	1.73	1.94
Länge Bügel aufgekl.	4.00	5.00	6.00	7.00	8.00	9.00
Länge zu	1.22	1.45	1.68	1.91	2.14	2.37
Breite	0.51	0.53	0.56	0.59	0.61	0.64
Holmprofil	70	70	70	70	70	70
Gewicht	7.5	8.0	8.5	9.5	10.5	11.5
Preis exkl. MwSt	329.00	377.00	440.00	483.00	531.00	580.00

## Typ 221 Stufenstehtleiter mit Klapp-Podest

1 ST D



- Einseitig besteigbare Stufenstehtleiter
- Geriffelte 80 mm Alu-Stufen
- Mit Ablageschale
- Stufen-Holmverbindung verschweisst
- Klapp-Podest

Artikel Nr.	221103	221104	221105	221106	221107	221108	221109	221110	221111	221113	221115
Stufen	3	4	5	6	7	8	9	10	11	13	15
Länge	1.44	1.67	1.90	2.13	2.36	2.59	2.82	3.05	3.28	3.74	4.20
Podesthöhe	0.68	0.89	1.10	1.32	1.53	1.75	1.96	2.18	2.39	2.82	3.25
Breite	0.48	0.51	0.54	0.56	0.59	0.61	0.64	0.66	0.71	0.76	0.81
Gewicht	7.0	7.5	8.0	8.5	9.5	10.5	11.5	13.0	14.0	16.5	20.0
Holmprofil	70	70	70	70	70	70	70	70	70	70	70
Preis exkl. MwSt	242.00	286.00	335.00	400.00	444.00	493.00	543.00	590.00	628.00	705.00	785.00



- Einseitig besteigbare Stufenstehtleiter
- Abriebfest eloxierte Steig- und Stützholme verhindern ein Verschmutzen der Hände
- Ablageschale zur Aufnahme von Werkzeug mit integriertem Eimerhaken
- Verbördelte Stufen-/Holmverbindung
- Rutschsichere Trittplatte für einen sicheren Stand

Artikel Nr.	408103	408104	408105	408106	408107	408108
Stufen	3	4	5	6	7	8
Länge	1.37	1.61	1.83	2.07	2.31	2.55
Podesthöhe	0.60	0.85	1.05	1.25	1.50	1.70
Breite	0.42	0.45	0.47	0.49	0.51	0.54
Gewicht	3.5	4.2	4.8	6.1	6.9	7.7
Holmprofil	50	50	50	50	50	50
Preis exkl. MwSt	179.00	205.00	232.00	263.00	299.00	333.00



- Einseitig besteigbare Haushaltsleiter
- Hoher Sicherheitsbügel (600 mm) mit Eimerhaken und Kleinteileschale

Artikel Nr.	421103	421104	421105	421106	421107	421108
Stufen	3	4	5	6	7	8
Länge	1.34	1.57	1.80	2.03	2.26	2.49
Podesthöhe	0.61	0.83	1.05	1.27	1.49	1.71
Breite	0.41	0.44	0.47	0.50	0.52	0.55
Gewicht	2.5	3.4	4.3	5.0	6.0	7.0
Preis exkl. MwSt	81.00	86.00	100.00	138.00	165.00	199.00



- Einseitig besteigbare Haushaltsleiter
- 125 mm tiefe Stufen für komfortablen Stand
- Ablageschale zur Aufnahme von Werkzeug mit integriertem Eimerhaken

Artikel Nr.	422102	422104	422105	422106
Stufen	2	4	5	6
Länge	1.15	1.60	1.85	2.10
Podesthöhe	0.40	0.85	1.05	1.25
Breite	0.41	0.46	0.48	0.51
Gewicht	3.0	4.2	5.1	5.8
Preis exkl. MwSt	91.00	115.00	129.00	149.00



- Stabiler, handlicher Stahl-Klapptritt
- Platzsparend zu verstauen (50 mm schmal)
- Grosse, profilierte Trittlflächen sorgen für bequemen und sicheren Stand (210 x 300 mm)

Artikel Nr.	425102	425103
Stufen	2	3
Länge	0.89	1.14
Podesthöhe	0.47	0.71
Breite	0.50	0.50
Gewicht	4.0	6.0
Preis exkl. MwSt	63.00	76.00

## Typ 250 Leichte Plattformleiter

1 ST D



- Geriffelte 80 mm Alu-Stufen
- Plattformgrösse: 435 x 420 mm
- Zusammenklappbar
- Mit beidseitigem Geländer für sicheres Begehen
- Mit Ablageschale
- Auf Wunsch mit Federrollen erhältlich
- Stufen-Holmverbindung verschweisst

Artikel Nr.	250103	250104	250105	250106	250107	250108	250109	250110	250111	250112	250113
Stufen	3	4	5	6	7	8	9	10	11	12	13
Länge	1.95	2.15	2.40	2.62	2.85	3.10	3.30	3.55	3.80	4.05	4.23
Plattformhöhe	0.68	0.89	1.10	1.32	1.53	1.75	1.96	2.18	2.39	2.61	2.86
Breite	0.60	0.63	0.66	0.68	0.70	0.72	0.75	0.77	0.80	0.83	0.85
Gewicht	7.0	8.5	10.0	11.6	13.1	14.7	16.3	17.8	19.4	21.0	22.5
Holmprofil	70	70	70	70	70	70	70	70	70	70	70
Preis exkl. MwSt	499.00	532.00	577.00	639.00	692.00	752.00	815.00	885.00	946.00	1004.00	1061.00

## Typ 251 Plattformleiter

4 ST D



- Plattform mit Geländer (Rundumschutz) und Fussleiste
- Plattformgrösse: 500x 400 mm
- Ausleger verstellbar
- Einseitige Transportrollen (125 mm)
- Zusammenklappbar
- Stufen-Holmverbindung verschweisst

Artikel Nr.	251104	251105	251106	251107	251108	251109	251110	251111	251112	251113	251114
Stufen	4	5	6	7	8	9	10	11	12	13	14
Länge	2.20	2.43	2.65	2.89	3.12	3.35	3.58	3.80	4.03	4.26	4.50
Plattformhöhe	0.88	1.09	1.30	1.52	1.73	1.94	2.16	2.37	2.58	2.79	3.01
Breite	0.72	0.77	0.79	0.82	0.84	0.86	0.89	0.91	0.94	0.96	0.98
Gewicht	21.5	23.0	24.0	25.5	26.5	27.0	28.5	29.5	31.0	32.0	33.5
Holmprofil	70	70	70	70	70	70	70	70	70	70	70
Preis exkl. MwSt	971.00	1014.00	1072.00	1122.00	1179.00	1237.00	1302.00	1375.00	1426.00	1489.00	1553.00



- Sicherheitsplattform mit Geländer und Fussleiste
- Plattformgrösse: 500x 400 mm
- Höhenverstellbar
- Auch als Treppenleiter einsetzbar
- Leichte Bedienung
- Einseitige Transportrollen (125 mm)
- Geringer Platzbedarf für Transport und Lagerung

Artikel Nr.	312404	312405	312406
Sprossen	4x4	4x5	4x6
Plattformhöhe eingefahren	1.04	1.30	1.57
Plattformhöhe ausgefahren	1.57	2.10	2.63
Länge zu	2.33	2.63	2.87
Breite	0.66	0.73	0.80
Gewicht	27.5	31.5	34.0
Preis exkl. MwSt	1364.00	1523.00	1682.00



- Plattformgrösse: 520 x 370 mm
- Starre Verbindung
- Stufen-Holmverbindung verschweisst

Artikel Nr.	202202	202203	202204
Stufen	2x2	2x3	2x4
Länge	0.46	0.70	0.93
Plattformhöhe	0.43	0.64	0.85
Breite	0.52	0.52	0.52
Holmprofil	70	70	70
Gewicht	3.5	4.7	6.4
Standfläche	0.57x0.70	0.59x0.88	0.61x1.06
Preis exkl. MwSt	230.00	314.00	365.00

## Typ 490 Klapptreppe mit Gummitritten (Little Jumbo)

4 T



- Extra grosse Stufen 360 x 230 mm mit geriffelten Gummimatten
- Klappbar, braucht sehr wenig Platz für Lagerung
- Auf Wunsch mit Federrollen erhältlich

Artikel Nr.	490102	490103
Stufen	2	3
Länge	0.82	1.12
Podesthöhe	0.46	0.69
Breite	0.48	0.48
Gewicht	4.5	6.8
Preis exkl. MwSt	217.00	329.00

Rollensatz 4 Stück zu Little Jumbo

Artikel Nr.	955013
Preis exkl. MwSt	200.15

## Typ 491 Klapptreppe mit Riffelritten (Little Jumbo)

4 T



- Extra grosse Stufen 360 x 230 mm mit Riffelritten
- Klappbar, braucht sehr wenig Platz für Lagerung
- Auf Wunsch mit Federrollen erhältlich

Artikel Nr.	491102	491103
Stufen	2	3
Länge	0.82	1.12
Podesthöhe	0.46	0.69
Breite	0.48	0.48
Gewicht	4.5	6.8
Preis exkl. MwSt	217.00	329.00

## Typ 492 Klapptreppe mit Gummitritten und Sicherheitsbügel (Little Jumbo)

4

T



- Extra grosse Stufen 360 x 230 mm mit geriffelten Gummimatten
- Klappbar, braucht sehr wenig Platz für Lagerung
- Auf Wunsch mit Federrollen erhältlich
- Inklusiv klappbarer Sicherheitsbügel mit Ablageschale

Artikel Nr.	492103	492104	492105
Stufen	3	4	5
Länge	1.12	1.42	1.74
Podesthöhe	0.69	0.92	1.15
Breite	0.54	0.56	0.57
Gewicht	9.1	11.3	12.8
Preis exkl. MwSt	409.00	504.00	644.00

## Typ 493 Klapptreppe mit Riffelritten und Sicherheitsbügel (Little Jumbo)

4

T



- Extra grosse Stufen 360 x 230 mm mit Riffelritten
- Klappbar, braucht sehr wenig Platz für Lagerung
- Auf Wunsch mit Federrollen erhältlich
- Inklusiv klappbarer Sicherheitsbügel mit Ablageschale

Artikel Nr.	493103	493104	493105
Stufen	3	4	5
Länge	1.12	1.42	1.74
Podesthöhe	0.69	0.92	1.15
Breite	0.54	0.56	0.57
Gewicht	9.1	11.3	12.8
Preis exkl. MwSt	409.00	504.00	644.00





- Stufen-Holmverbindung verschweisst
- 80 mm tiefe Stufen
- Plattform aus Alu-Riffelblech. Grösse 600 x 550 mm
- Plattform mit umlaufenden Geländer
- Mit Ablageschale
- 2 Handläufe
- Quertraverse mit Laufrollen (Durchmesser 125 mm) mit Feststellvorrichtung
- Durch zwei Scharniere an den Diagonalstreben lässt sich die Leiter schnell und einfach zusammenklappen und raumsparend verräumen
- Die beiden Handläufe legen sich beim Zusammenklappen automatisch an die Leiter
- Kleines Packmass zum Verräumen

Artikel Nr.	496501	496502	496503	496504	496505	496506	496507
Stufen inkl. Podest	4	5	6	7	8	10	12
Plattformhöhe	1.04	1.30	1.56	1.82	2.08	2.60	3.12
Arbeitshöhe	3.04	3.30	3.56	3.82	4.08	4.60	5.12
Breite Fahrbalken	1.10	1.10	1.30	1.30	1.70	1.90	1.90
Länge geschlossen	2.64	2.92	3.21	3.49	3.77	4.33	4.89
Gewicht	29.7	30.9	33.9	36.5	43.2	48.5	52.5
Preis exkl. MwSt	1685.00	1776.00	1860.00	1923.00	2023.00	2268.00	2563.00



- Auszugsleiter durch Seilzug von Spross zu Spross höhenverstellbar
- Arretierung durch automatisch wirkende Einfallhaken
- Arbeitsplattform: 400 x 400 mm aus Alu-Riffelblech
- Rückenschutzbügel
- 2 Querrohr-Traversen mit 4 Lenkrollen und 4 Nivellierspindeln

Artikel Nr.	496601	496602	496603	496604
Plattformhöhe	5.40	6.20	8.10	10.00
Arbeitshöhe	7.40	8.20	10.10	12.00
Länge geschlossen	4.30	4.56	5.70	6.80
Breite Fahrbalken	1.46	1.66	1.86	2.00
Preis exkl. MwSt	2247.00	2441.00	2461.00	3303.00



- Sprossen-Holmverbindung verschweisst

<b>Artikel Nr.</b>	<b>206203</b>
Sprossen	2x3
Länge	0.90
Podesthöhe	0.86
Breite	0.73
Gewicht	5.6
Holmprofil	70
Preis exkl. MwSt	189.00



- Geriffelte 80 mm Alu-Stufen
- 510 mm Innenbreite, ideal für ein Arbeitspodest (mit Hilfe eines Gerüstbrettes)
- Preis pro Stück
- Stufen-Holmverbindung verschweisst

<b>Artikel Nr.</b>	<b>201203</b>	<b>201204</b>
Stufen	2x3	2x4
Länge	0.75	0.98
Podesthöhe	0.67	0.89
Breite	0.66	0.66
Gewicht	5.6	6.6
Holmprofil	70	70
Preis exkl. MwSt	226.00	274.00

## Typ 320 Gelenkleiter

2 SP



- Vielseitig einsetzbar als Anlege- und Bockleiter und Arbeitspodest
- Kleines Transportmass
- Sprossen-Holmverbindung gebördelt

Artikel Nr.	320202	320403	320404
Sprossen	4x2	4x3	4x4
Länge	3.04	3.60	4.72
Höhe Arbeitsbühne	0.70	0.97	1.24
Länge Bockleiter	1.50	1.78	2.32
Länge zu	0.95	1.00	1.29
Breite	0.35	0.35	0.35
Breite Bodentraverse	0.60	0.60	0.80
Gewicht	10.0	12.0	14.0
Preis exkl. MwSt	366.00	390.00	455.00

## Typ 315 Klappleiter

2 SP



- Kann als Bock- und Anlegeleiter verwendet werden
- Der Querfuss gibt der Leiter eine gute Standfestigkeit
- Geringer Platzbedarf für Transport und Lagerung
- Sprossen-Holmverbindung gebördelt

Artikel Nr.	315205	315206	315208
Sprossen	2x5	2x6	2x8
Länge	3.08	3.64	4.75
Länge Bockleiter	1.53	1.80	2.36
Breite	0.35	0.35	0.35
Breite Bodentraverse	0.70	0.70	0.70
Gewicht	9.0	10.0	12.0
Holmprofil	60	60	60
Preis exkl. MwSt	393.00	423.00	492.00

## Typ 150 Schiebeleiter, 2-teilig

1 SP D



- Bis 2 x 10 Sprossen beide Leiternteile einzeln verwendbar
- Auf Wunsch mit Wandlaufrollen erhältlich
- Sprossen-Holmverbindung verschweisst

Artikel Nr.	150206	150207	150208	150209	150210	150212	150214	150216
Sprossen	2x6	2x7	2x8	2x9	2x10	2x12	2x14	2x16
Länge	3.01	3.57	4.13	4.69	5.25	6.09	7.21	8.33
Länge zu	1.99	2.17	2.45	2.73	3.01	3.57	4.13	4.69
Breite	0.44	0.44	0.44	0.44	0.44	0.44	0.44	0.44
Breite Bodentraverse	0.93	0.93	0.93	0.93	0.93	1.23	1.23	1.23
Gewicht	10.2	11.5	13.0	14.5	16.0	18.0	20.0	23.0
Holmprofil	70	70	70	70	70	70	70	70
Preis exkl. MwSt	323.00	361.00	394.00	427.00	466.00	560.00	691.00	756.00

## Typ 153 Schiebeleiter mit Kippsicherung

1 SP D



- Ideal für unebenes Gelände dank stufenlos verstellbarer Klappsicherung
- Einfacher Transport aufgrund einklappbarer Kippsicherung
- Sprossen-Holmverbindung verschweisst

Artikel Nr.	153206	153207	153208	153209	153210	153212	153214	153216
Sprossen	2x6	2x7	2x8	2x9	2x10	2x12	2x14	2x16
Länge	3.03	3.59	4.15	4.71	5.27	6.39	7.51	8.63
Länge zu	1.93	2.21	2.49	2.77	3.05	3.61	4.17	4.73
Breite Kippsicherung offen	1.34	1.34	1.34	1.34	1.34	1.34	1.34	1.34
Breite Kippsicherung geschlossen	0.59	0.59	0.59	0.59	0.59	0.59	0.59	0.59
Gewicht	13.2	14.5	16.0	17.5	19.0	21.0	23.0	26.0
Holmprofil	70	70	70	70	70	70	70	70
Preis exkl. MwSt	480.00	518.00	551.00	584.00	622.00	716.00	846.00	912.00



- Bis 2 x 10 Sprossen beide Leiternteile einzeln verwendbar
- Sprossen-Holmverbindung gebördelt

Artikel Nr.	350208	350210	350212	350214	350216
Sprossen	2x8	2x10	2x12	2x14	2x16
Länge	4.12	5.23	6.07	7.19	8.33
Länge zu	2.44	3.00	3.56	4.12	4.68
Breite	0.41	0.41	0.41	0.41	0.41
Breite Bodentraverse	0.80	0.90	1.00	1.10	1.20
Gewicht	8.5	10.5	13.5	16.0	18.5
Holmprofil	70	70	70	70	85
Preis exkl. MwSt	275.00	325.00	401.00	473.00	548.00



- Bis 3 x 10 Sprossen schmalster Teil einzeln verwendbar
- Auf Wunsch mit Wandlaufrollen erhältlich
- Sprossen-Holmverbindung verschweisst

Artikel Nr.	160308	160310	160312	160314
Sprossen	3x8	3x10	3x12	3x14
Länge	5.83	7.51	8.63	10.31
Länge zu	2.49	3.05	3.61	4.17
Breite	0.52	0.52	0.52	0.52
Breite Bodentraverse	1.03	1.23	1.23	1.23
Gewicht	19.0	23.0	28.0	33.0
Holmprofil	70	70	85	85
Preis exkl. MwSt	719.00	877.00	1037.00	1207.00

## Typ 155 Glasreinigungsleiter, 2-teilig

2 SP D



- Spitzteil mit Anlegegummi
- Auf Wunsch mit Wandlaufrollen erhältlich
- Sprossen-Holmverbindung verschweisst

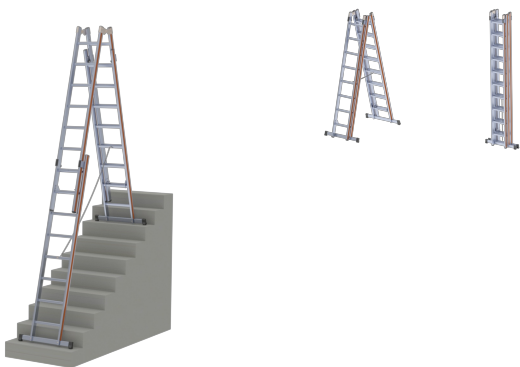
Artikel Nr.	155207	155208	155209	155210	155212
Sprossen	2x7	2x8	2x9	2x10	2x12
Länge	3.59	4.15	4.71	5.27	6.39
Länge zu	2.19	2.47	2.75	3.02	3.59
Breite	0.44	0.44	0.44	0.44	0.44
Breite Bodentraverse	0.93	0.93	0.93	0.93	1.23
Gewicht	11.5	13.0	14.5	16.0	18.0
Holmprofil	70	70	70	70	70
Preis exkl. MwSt	476.00	532.00	576.00	632.00	770.00

Rollen zu Glasreinigungsleiter montiert

Artikel Nr.	955018
Preis exkl. MwSt	49.25

## Typ 102 Bockleiter höhenverstellbar

1 SP D



- Ideal für den Einsatz auf Treppen, in Hallen und Sälen etc.
- Von Spross zu Spross ausschiebbar, auch mit unterschiedlichen Schenkellängen
- Spreizsicherung durch Ketten
- Sprossen-Holmverbindung verschweisst

Artikel Nr.	102408	102410	102412
Sprossen	4x8	4x10	4x12
Länge	3.95	4.80	5.90
Länge zu	2.40	3.00	3.57
Breite	0.44	0.44	0.44
Breite Bodentraverse	0.80	0.90	1.00
Gewicht	26.0	31.0	36.0
Holmprofil	70	70	70
Preis exkl. MwSt	1354.00	1652.00	1971.00

## Typ 135 Bock- und Schiebeleiter, 2-teilig

1 SP D



**Einhängemechanismus**

- Von Spross zu Spross verstellbar für den Einsatz auf Treppen
- Spreizsicherung durch starke Polyestergurten
- Sprossen-Holmverbindung verschweisst

Artikel Nr.	135206	135207	135208	135209	135210	135212	135214	135216
Sprossen	2x6	2x7	2x8	2x9	2x10	2x12	2x14	2x16
Länge	2.75	3.31	3.87	4.43	5.00	6.11	7.23	8.07
Länge zu	1.91	2.19	2.47	2.75	3.03	3.59	4.15	4.71
Breite	0.52	0.52	0.52	0.52	0.52	0.52	0.52	0.52
Breite Bodentraverse	1.03	1.03	1.03	1.03	1.03	1.03	1.23	1.23
Gewicht	12.5	13.5	14.5	15.5	16.5	19.0	23.0	25.0
Holmprofil	70	70	70	70	70	70	70	70
Preis exkl. MwSt	425.00	459.00	493.00	522.00	570.00	651.00	785.00	886.00

## Typ 136 Bock- und Schiebeleiter konisch, 2-teilig

2 SP D



- Von Spross zu Spross verstellbar für den Einsatz auf Treppen
- Spreizsicherung durch starke Polyestergurten
- Sprossen-Holmverbindung verschweisst

Artikel Nr.	136206	136208	136210	136212
Sprossen	2x6	2x8	2x10	2x12
Länge	2.75	3.87	5.00	6.11
Länge zu	1.91	2.47	3.03	3.59
Breite unten	0.70	0.80	0.90	1.00
Gewicht	12.5	14.5	16.5	19.0
Holmprofil	70	70	70	70
Preis exkl. MwSt	434.00	500.00	580.00	660.00

## Typ 145 Mehrzweckleiter, 3-teilig

1 SP D



- Von Spross zu Spross verstellbar für den Einsatz auf Treppen
- Bis 3 x 10 Sprossen schmalster Teil einzeln verwendbar
- Auf Wunsch mit Wandlaurollen erhältlich
- Spreizsicherung durch starke Polyestergurten
- Sprossen-Holmverbindung verschweisst

Artikel Nr.	145306	145307	145308	145309	145310	145311	145312	145313	145314
Sprossen	3x6	3x7	3x8	3x9	3x10	3x11	3x12	3x13	3x14
Länge	4.13	4.97	5.81	6.65	7.48	8.33	9.17	9.45	10.29
Bockleiter ausgefahren	2.90	3.44	4.15	4.53	5.07	5.62	6.16	6.43	6.97
Länge zu	1.89	2.17	2.45	2.73	3.01	3.29	3.57	3.85	4.13
Breite	0.52	0.52	0.52	0.52	0.52	0.52	0.52	0.52	0.52
Breite Bodentraverse	1.03	1.03	1.03	1.03	1.03	1.03	1.03	1.23	1.23
Gewicht	16.0	19.0	21.0	23.0	24.5	29.0	31.0	34.0	38.0
Holmprofil	70	70	70	70	70	85	85	85	85
Preis exkl. MwSt	582.00	638.00	693.00	773.00	872.00	962.00	1029.00	1108.00	1187.00

## Typ 146 Mehrzweckleiter konisch, 3-teilig

2 SP D



- Von Spross zu Spross verstellbar für den Einsatz auf Treppen
- Spreizsicherung durch starke Polyestergurten
- Sprossen-Holmverbindung verschweisst

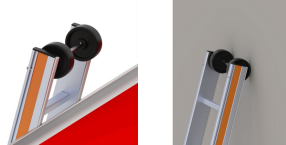
Artikel Nr.	146306	146308	146310	146312
Sprossen	3x6	3x8	3x10	3x12
Länge	3.87	5.55	7.23	8.63
Bockleiter ausgefahren	3.03	4.15	5.27	6.11
Länge zu	1.91	2.47	3.03	3.59
Breite unten	0.70	0.80	0.90	1.00
Gewicht	16.0	21.0	24.5	31.0
Holmprofil	70	70	70	85
Preis exkl. MwSt	592.00	705.00	888.00	1046.00





- Einfache, bequeme Höhenverstellung mit Seil
- Sichere Arretierung durch extrabreiten Fallhaken oben montiert
- Aussenführung
- Mit Wandlaufrollen
- Sprossen-Holmverbindung gebördelt

Artikel Nr.	370216	370218	370220	370222
Sprossen	2x16	2x18	2x20	2x22
Länge	8.33	9.44	10.28	11.40
Länge zu	4.68	5.24	5.80	6.36
Breite	0.41	0.41	0.41	0.41
Breite Bodentraverse	1.20	1.20	1.35	1.35
Gewicht	20.0	22.0	35.0	38.0
Holmprofil	85	85	110	110
Preis exkl. MwSt	698.00	780.00	859.00	937.00



- Eingezogenes Gummiprofil als Wegrutschsicherung am Schiebeteil
- Einfache, bequeme Höhenverstellung mit Seil
- Automatisch einrastende Fallhaken unten montiert
- Mit Innenführung
- Mit Wandlaufrollen
- Sprossen-Holmverbindung verschweisst

Artikel Nr.	171212	171214	171216	171218	171220	171222	171224	171226
Sprossen	2x12	2x14	2x16	2x18	2x20	2x22	2x24	2x26
Länge	6.12	7.24	8.36	9.20	10.32	11.44	12.56	13.70
Länge zu	3.63	4.19	4.75	5.31	5.87	6.43	6.99	7.55
Breite	0.44	0.44	0.44	0.44	0.44	0.44	0.44	0.44
Breite Bodentraverse	1.03	1.23	1.23	1.23	1.23	1.23	1.23	1.23
Gewicht	22.0	25.0	28.0	31.0	44.0	46.5	53.0	57.0
Holmprofil	85	85	85	85	100	100	100	100
Preis exkl. MwSt	899.00	1006.00	1138.00	1321.00	1416.00	1565.00	1717.00	1881.00

## Typ 173 Seilzugleiter mit Wegrutsch- und Kippsicherung, 2-teilig

1 SP D

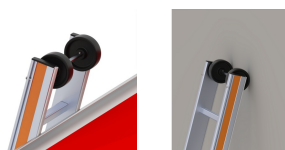


- Eingezogenes Gummiprofil als Wegrutschsicherung am Schiebeteil
- Ideal für unebenes Gelände dank stufenlos verstellbarer Klappsicherung
- Einfacher Transport aufgrund einklappbarer Kippsicherung
- Einfache, bequeme Höhenverstellung mit Seil
- Automatisch einrastende Fallhaken unten montiert
- Mit Wandlaufrollen
- Mit Innenführung
- Sprossen-Holmverbindung verschweisst

Artikel Nr.	173212	173214	173216	173218	173220	173222	173224	173226
Sprossen	2x12	2x14	2x16	2x18	2x20	2x22	2x24	2x26
Länge	6.12	7.24	8.36	9.20	10.32	11.44	12.56	13.68
Länge zu	3.63	4.19	4.75	5.31	5.87	6.43	6.99	7.55
Breite Kippsicherung offen	1.34	1.34	1.34	1.34	1.34	1.34	1.35	1.35
Breite Kippsicherung geschlossen	0.59	0.59	0.59	0.59	0.59	0.59	0.59	0.59
Gewicht	25.0	28.0	31.0	34.0	47.0	49.5	56.0	60.0
Holmprofil	85	85	85	85	100	100	100	100
Preis exkl. MwSt	1055.00	1162.00	1293.00	1477.00	1570.00	1722.00	1886.00	2068.00

## Typ 175 Seilzugleiter mit Wegrutschsicherung, 3-teilig

2 SP D

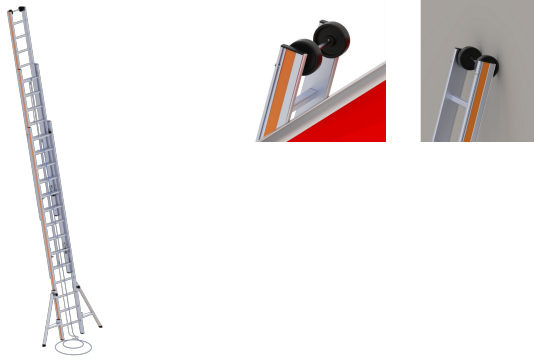


- Eingezogenes Gummiprofil als Wegrutschsicherung am Schiebeteil
- Einfache, bequeme Höhenverstellung mit zwei verschieden farbigen Seilen
- Automatisch einrastende Fallhaken unten montiert
- Mit Wandlaufrollen
- Mit Innenführung
- Sprossen-Holmverbindung verschweisst

Artikel Nr.	175314	175316	175318	175320	175322	175324
Sprossen	3x14	3x16	3x18	3x20	3x22	3x24
Länge	9.76	11.44	12.56	14.24	15.92	17.60
Länge zu	4.19	4.76	5.32	5.88	6.44	7.00
Breite	0.51	0.51	0.51	0.51	0.51	0.51
Breite Bodentraverse	1.23	1.23	1.23	1.23	1.23	1.23
Gewicht	44.0	49.0	56.0	60.0	65.0	70.0
Holmprofil	100	100	100	100	100	100
Preis exkl. MwSt	1681.00	1966.00	2235.00	2456.00	2787.00	3148.00

## Typ 178 Seilzugleiter mit Wegrutsch- und Kippsicherung, 3-teilig

2 SP D



- Eingezogenes Gummiprofil als Wegrutschsicherung am Schiebeteil
- Ideal für unebenes Gelände dank stufenlos verstellbarer Klappsicherung
- Einfacher Transport aufgrund einklappbarer Kippsicherung
- Einfache, bequeme Höhenverstellung mit zwei verschieden farbigen Seilen
- Automatisch einrastende Fallhaken unten montiert
- Mit Innenführung
- Mit Wandlaufrollen
- Sprossen-Holmverbindung verschweisst

Artikel Nr.	178314	178316	178318	178320	178322	178324
Sprossen	3x14	3x16	3x18	3x20	3x22	3x24
Länge	9.76	11.44	12.56	14.24	15.92	17.60
Länge zu	4.20	4.76	5.32	5.88	6.44	7.00
Breite Kippsicherung offen	1.44	1.44	1.44	1.44	1.44	1.44
Breite Kippsicherung geschlossen	0.69	0.69	0.69	0.69	0.69	0.69
Gewicht	47.0	52.0	59.0	63.0	68.0	73.0
Holmprofil	100	100	100	100	100	100
Preis exkl. MwSt	1836.00	2122.00	2390.00	2612.00	2943.00	3303.00

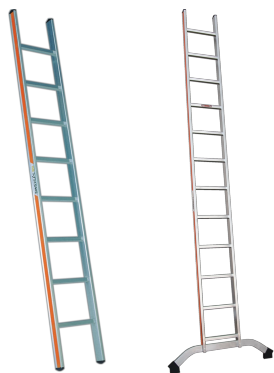
## Typ 190 Feuerwehr-Seilzugleitern, 2-teilig

3 SP D



- Geprüft nach EN 1147
- Seilbremse montiert
- Mit Prüfungsprotokoll und Prüfungskleber
- Mit Feuerwehrspitzen
- Sprossen-Holmverbindung verschweisst

Artikel Nr.	190212	190214	190216	190218	190220	190221
Sprossen	2x12	2x14	2x16	2x18	2x20	2x21
Länge	6.17	7.01	8.13	9.24	10.36	11.00
Länge zu	3.65	4.21	4.77	5.33	5.89	6.17
Breite	0.49	0.49	0.49	0.49	0.49	0.49
Gewicht	29.0	33.0	37.0	40.0	44.0	46.0
Holmprofil	100	100	100	100	100	100
Preis exkl. MwSt	1584.00	1844.00	2146.00	2320.00	2431.00	2573.00



- Bis 34 Sprossen (9.76m) erhältlich
- Auch mit Ausleger erhältlich
- Sprossen-Holmverbindung gebördelt

ab 12 Sprossen mit Bodentraverse

Artikel Nr.	180106	180107	180108	180109	180110	180112	180114	180116	180118	180120	180122	180124
Sprossen	6	7	8	9	10	12	14	16	18	20	22	24
Länge	1.93	2.21	2.49	2.77	2.99	3.61	4.17	4.73	5.29	5.85	6.40	6.96
Breite	0.37	0.37	0.37	0.37	0.37	0.37	0.37	0.37	0.37	0.37	0.37	0.37
Breite Bodentraverse	0.00	0.00	0.00	0.00	0.00	0.93	0.93	0.93	1.03	1.03	1.23	1.23
Gewicht	4.8	5.2	5.8	6.5	7.0	8.5	9.2	10.5	13.0	14.5	16.0	18.0
Holmprofil	70	70	70	70	70	70	70	70	70	70	85	85
Preis exkl. MwSt	150.00	166.00	183.00	199.00	223.00	255.00	299.00	341.00	408.00	470.00	535.00	572.00

Artikel Nr.	180126	180128	180130	180132	180134
Sprossen	26	28	30	32	34
Länge	7.52	8.08	8.64	9.20	9.76
Breite	0.37	0.37	0.37	0.37	0.37
Breite Bodentraverse	1.23	1.23	1.23	1.23	1.23
Gewicht	19.0	21.0	23.0	25.0	27.0
Holmprofil	85	85	85	85	85
Preis exkl. MwSt	617.00	686.00	752.00	818.00	876.00



ab 12 Sprossen

- Sprossen-Holmverbindung gebördelt
- Sehr leicht und handlich

Artikel Nr.	380108	380110	380112	380114	380116	380118	380120	380122
Sprossen	8	10	12	14	16	18	20	22
Länge	2.42	2.98	3.54	4.10	4.66	5.24	5.80	6.35
Breite	0.35	0.35	0.35	0.35	0.35	0.35	0.35	0.35
Breite Bodentraverse	0.00	0.00	0.70	0.80	0.90	0.90	1.00	1.00
Gewicht	3.7	4.7	5.5	6.3	7.5	8.7	11.5	14.0
Holmprofil	60	60	60	60	70	70	70	85
Preis exkl. MwSt	140.00	161.00	178.00	197.00	233.00	267.00	300.00	333.00

## Typ 280 Stufenanlegeleiter

1 ST D



ab 13 Stufen

- Geriffelte 80 mm Alu-Stufen
- Stufen-Holmverbindung verschweisst

Artikel Nr.	280105	280106	280107	280108	280109	280110	280111	280112	280113	280114	280115	280116
Stufen	5	6	7	8	9	10	11	12	13	14	15	16
Länge	1.38	1.61	1.84	2.07	2.30	2.53	2.76	2.99	3.22	3.45	3.68	3.91
Breite	0.43	0.43	0.43	0.43	0.43	0.43	0.43	0.43	0.43	0.43	0.43	0.43
Breite Bodentraverse	0.00	0.00	0.00	0.00	0.00	0.00	0.00	0.00	0.80	0.80	0.80	0.90
Gewicht	3.8	4.2	4.8	5.4	6.0	6.4	7.1	7.6	8.3	8.8	9.3	9.8
Holmprofil	70	70	70	70	70	70	70	70	70	70	70	70
Preis exkl. MwSt	164.00	180.00	212.00	231.00	251.00	276.00	308.00	333.00	368.00	396.00	424.00	461.00

Artikel Nr.	280117	280118	280120	280122	280124
Stufen	17	18	20	22	24
Länge	4.14	4.37	4.83	5.29	5.76
Breite	0.43	0.43	0.43	0.43	0.43
Breite Bodentraverse	0.90	0.90	1.00	1.00	1.10
Gewicht	10.3	10.8	11.8	12.9	14.0
Holmprofil	70	70	70	70	70
Preis exkl. MwSt	499.00	533.00	599.00	667.00	736.00

## Typ 288 Stufenanlegeleiter mit Kantenpolsterung

1 ST D



ab 13 Stufen

- Geriffelte 80 mm Stufen mit Vorderkantenpolsterung
- Die Polsterung ermöglicht ein komfortables Anlehnen
- Stufen-Holmverbindung verschweisst

Artikel Nr.	288105	288106	288107	288108	288109	288110	288111	288112	288113	288115	288117
Stufen	5	6	7	8	9	10	11	12	13	15	17
Länge	1.38	1.61	1.84	2.07	2.30	2.53	2.76	2.99	3.22	3.68	4.14
Breite	0.43	0.43	0.43	0.43	0.43	0.43	0.43	0.43	0.43	0.43	0.43
Breite Bodentraverse	0.00	0.00	0.00	0.00	0.00	0.00	0.00	0.00	0.80	0.80	0.90
Gewicht	4.8	5.4	6.2	7.0	7.8	8.4	9.3	9.9	10.8	12.2	13.6
Holmprofil	70	70	70	70	70	70	70	70	70	70	70
Preis exkl. MwSt	208.00	238.00	279.00	301.00	345.00	365.00	404.00	437.00	486.00	559.00	658.00

## Typ 181 Baumleiter

2 SP D



- Landwirtschaftsspitzen serienmässig fest montiert
- Sprossen-Holmverbindung verschweisst

Artikel Nr.	181112	181114	181116	181118	181120	181122	181124	181126	181128	181130	181132	181134
Sprossen	12	14	16	18	20	22	24	26	28	30	32	34
Länge	3.61	4.17	4.73	5.29	5.85	6.40	6.96	7.52	8.08	8.64	9.20	9.76
Breite	0.44	0.44	0.44	0.44	0.44	0.47	0.47	0.47	0.47	0.47	0.47	0.47
Gewicht	8.5	9.2	11.1	13.0	14.5	16.0	18.0	19.0	21.0	23.0	25.0	27.0
Holmprofil	70	70	70	70	70	85	85	85	85	85	85	85
Preis exkl. MwSt	324.00	379.00	434.00	501.00	603.00	679.00	726.00	788.00	868.00	957.00	1052.00	1136.00

## Typ 186 Buschbaumleiter mit Stütze, Sprossen

2 SP D



- Alustütze höhenverstellbar mit Schnellverschluss
- Landwirtschaftsspitzen serienmässig fest montiert
- Sprossen-Holmverbindung verschweisst

Artikel Nr.	186107	186108	186109	186110	186111	186112
Sprossen	7	8	9	10	11	12
Länge	2.30	2.57	2.81	3.09	3.30	3.65
Breite	0.64	0.72	0.80	0.88	0.88	0.96
Gewicht	6.5	7.1	7.7	8.3	8.9	9.6
Holmprofil	70	70	70	70	70	70
Preis exkl. MwSt	346.00	406.00	437.00	470.00	521.00	554.00

## Typ 286 Buschbaumleiter mit Stütze, Stufen

2 ST D



- Geriffelte 80 mm Alu-Stufen
- Alustütze höhenverstellbar mit Schnellverschluss
- Landwirtschaftsspitzen serienmässig fest montiert
- Sprossen-Holmverbindung verschweisst

Artikel Nr.	286107	286108	286109	286110	286111	286112
Stufen	7	8	9	10	11	12
Länge	2.30	2.57	2.81	3.05	3.30	3.55
Breite	0.64	0.72	0.80	0.88	0.88	0.96
Gewicht	7.0	7.5	8.3	8.5	9.5	10.2
Holmprofil	70	70	70	70	70	70
Preis exkl. MwSt	369.00	435.00	473.00	517.00	561.00	606.00

## Typ 185 Buschbaumleiter mit Gestell, Sprossen

4 SP D



- Abstützung mit Bügel
- Ideal für den Einsatz auf Treppen und unebenem Gelände durch vier stufenlos verstellbare Fussverlängerungen
- Diese Buschbaumleiter gibt es auch mit geriffelten 80 mm Stufen (Typ 285)

Artikel Nr.	185107	185108
Sprossen	7	8
Länge	2.14	2.42
Breite	0.64	0.72
Holmprofil	70	70
Preis exkl. MwSt	418.00	438.00

## Typ 120 GFK Doppelstufenleiter

2 | ST



- Elektrisch nicht leitend
- UV-Beständigkeit
- Holmen aus GFK (GlasFaserKunststoff)
- Geriffelte 80 mm Alu-Stufen
- Starkes Alugussgelenk
- Spreizsicherung durch starke Polyestergurten

Artikel Nr.	120203	120204	120205	120206	120207	120208	120209	120210	120212	120214
Stufen	2x3	2x4	2x5	2x6	2x7	2x8	2x9	2x10	2x12	2x14
Länge	0.87	1.15	1.43	1.71	1.99	2.27	2.55	2.83	3.39	3.95
Plattformhöhe	0.81	1.06	1.34	1.58	1.84	2.10	2.36	2.62	3.14	3.66
Breite	0.47	0.50	0.52	0.55	0.57	0.59	0.62	0.65	0.69	0.75
Gewicht	5.8	7.6	9.7	11.6	13.6	15.5	17.4	19.3	23.2	27.0
Holmprofil	73	73	73	73	73	73	73	73	73	73
Preis exkl. MwSt	340.00	395.00	446.00	513.00	560.00	606.00	677.00	752.00	910.00	1066.00

## Typ 115 GFK Schiebeleiter, 2-teilig

2 | SP



- Elektrisch nicht leitend
- UV-Beständigkeit
- Holmen aus GFK (GlasFaserKunststoff)
- Alu-Sprossen: 30 x 30 mm
- Bis 2 x 10 Sprossen beide Leiternteile einzeln verwendbar
- Auf Wunsch mit Wandlaufrollen erhältlich
- Spreizsicherung durch starke Polyestergurten

Artikel Nr.	115206	115208	115210	115212	115214
Sprossen	2x6	2x8	2x10	2x12	2x14
Länge	3.03	4.15	5.27	6.39	7.51
Länge zu	1.91	2.47	3.03	3.59	4.15
Breite	0.41	0.41	0.41	0.41	0.41
Breite Bodentraverse	0.70	0.80	0.90	1.00	1.10
Gewicht	11.5	15.0	18.0	22.0	25.5
Holmprofil	73	73	73	73	73
Preis exkl. MwSt	526.00	621.00	713.00	854.00	1007.00





- Elektrisch nicht leitend
- UV-Beständigkeit
- Holmen aus GFK (GlasFaserKunststoff)
- Alu-Sprossen: 30 x 30 mm
- Eine Seite mit Fusstraverse
- Von Spross zu Spross verstellbar für den Einsatz auf Treppen
- Spreizsicherung durch starke Polyestergurten

Artikel Nr.	113206	113207	113208	113209	113210	113212	113214
Sprossen	2x6	2x7	2x8	2x9	2x10	2x12	2x14
Länge	2.75	3.31	3.87	4.43	5.00	6.11	7.51
Länge zu	1.91	2.19	2.47	2.75	3.03	3.59	4.15
Breite	0.41	0.41	0.41	0.41	0.41	0.41	0.41
Breite Bodentraverse	0.70	0.70	0.70	0.70	0.80	0.80	0.90
Gewicht	12.5	14.0	16.0	17.5	19.0	23.0	26.5
Holmprofil	73	73	73	73	73	73	73
Preis exkl. MwSt	615.00	703.00	774.00	838.00	877.00	1013.00	1164.00



- Elektrisch nicht leitend
- UV-Beständigkeit
- Holmen aus GFK (GlasFaserKunststoff)
- Alu-Sprossen: 30 x 30 mm
- Eine Seite mit Fusstraverse
- Von Spross zu Spross verstellbar für den Einsatz auf Treppen
- Spreizsicherung durch starke Polyestergurten
- Schmalster Teil einzeln verwendbar

Artikel Nr.	114306	114308	114310
Sprossen	3x6	3x8	3x10
Länge	3.87	5.55	7.23
Bockleiter ausgefahren	3.03	4.15	5.27
Länge zu	1.91	2.47	3.03
Breite	0.50	0.50	0.50
Breite Bodentraverse	0.70	0.80	0.90
Gewicht	17.0	22.5	27.5
Holmprofil	73	73	73
Preis exkl. MwSt	972.00	1063.00	1228.00



- Elektrisch nicht leitend
- UV-Beständigkeit
- Holmen aus GFK (GlasFaserKunststoff)
- Alu-Sprossen: 30 x 30 mm

Artikel Nr.	118106	118108	118110	118112	118114	118116
Sprossen	6	8	10	12	14	16
Länge	1.91	2.47	2.99	3.59	4.15	4.71
Breite	0.34	0.34	0.34	0.34	0.34	0.34
Breite Bodentraverse	0.00	0.00	0.00	0.70	0.80	0.90
Gewicht	5.1	6.8	8.5	10.2	12.0	13.6
Holmprofil	73	73	73	73	73	73
Preis exkl. MwSt	250.00	289.00	341.00	393.00	490.00	559.00



- Elektrisch nicht leitend
- UV-Beständigkeit
- Holmen aus GFK (GlasFaserKunststoff)
- Geriffelte 80 mm Alu-Stufen

Artikel Nr.	128106	128108	128110	128112	128114	128116
Stufen	6	8	10	12	14	16
Länge	1.91	2.47	2.99	3.59	4.15	4.71
Breite	0.43	0.43	0.43	0.43	0.43	0.43
Breite Bodentraverse	0.00	0.00	0.00	0.80	0.90	1.00
Gewicht	5.7	7.6	9.5	11.4	13.3	15.2
Holmprofil	73	73	73	73	73	73
Preis exkl. MwSt	270.00	314.00	370.00	426.00	521.00	606.00

## Typ 435 Holz-Bockschiebeleiter, 2-teilig

4 SP



- Holmen aus Schweizer Fichtenholz
- Sprossen aus Esche, verleimt
- Von Sprosse zu Sprosse verstellbar
- Ausgerüstet mit 2 Sicherheitsketten
- Imprägniert

Artikel Nr.	435207	435208	435209	435210	435211	435212	435214	435216
Sprossen	2x7	2x8	2x9	2x10	2x11	2x12	2x14	2x16
Länge	3.30	3.90	4.40	5.00	5.50	6.00	6.90	7.80
Länge zu	2.20	2.45	2.70	3.00	3.30	3.55	4.10	4.65
Breite	0.76	0.76	0.86	0.86	0.96	0.96	0.96	0.96
Gewicht	10.0	11.0	12.0	13.0	15.0	18.0	20.0	24.0
Preis exkl. MwSt	534.00	579.00	638.00	683.00	752.00	785.00	908.00	1012.00

## Typ 445 Holz-Mehrzweckleiter, 3-teilig

4 SP



- Holmen aus Schweizer Fichtenholz
- Sprossen aus Esche, verleimt
- Von Sprosse zu Sprosse verstellbar
- Ausgerüstet mit 2 Sicherheitsketten
- Imprägniert
- Bis 3 x 10 Sprossen schmalster Teil einzeln verwendbar

Artikel Nr.	445307	445308	445310	445312
Sprossen	3x7	3x8	3x10	3x12
Länge	4.65	5.50	7.20	8.85
Bockleiter ausgefahren	3.50	4.00	5.00	6.00
Länge zu	2.20	2.45	3.00	3.60
Breite	0.76	0.76	0.86	0.96
Gewicht	15.0	18.0	22.0	26.0
Preis exkl. MwSt	854.00	908.00	1085.00	1224.00

## Typ 480 Holz-Anlegeleiter

4 SP



Ab 10 Sprossen

- Holmen aus schichtverleimten Holz
- Sprossen aus Esche, verleimt

Artikel Nr.	480107	480109	480110	480113	480116	480119	480122	480126	480129
Sprossen	7	9	10	13	16	19	22	26	29
Länge	2.40	3.00	3.30	4.20	5.10	6.00	6.90	8.10	9.00
Breite	0.41	0.41	0.41	0.41	0.41	0.41	0.41	0.41	0.41
Breite Bodentraverse	0.00	0.00	0.76	0.85	0.95	1.03	1.03	1.03	1.03
Gewicht	7.0	8.5	9.5	11.5	14.5	19.0	21.0	27.0	30.0
Preis exkl. MwSt	172.00	222.00	238.00	317.00	373.00	449.00	515.00	552.00	689.00

## Typ 481 Holz-Baumleiter

4 SP



- Holmen aus schichtverleimten Holz
- Sprossen aus Eschenholz wasserfest verleimt
- Leicht konische Ausführung
- Landwirtschaftsspitzen serienmässig fest montiert

Artikel Nr.	481118	481121	481124	481127	481130	481133	481136
Sprossen	18	21	24	27	30	33	36
Länge	4.97	5.76	6.56	7.35	8.15	8.94	9.74
Breite	0.35	0.35	0.35	0.35	0.35	0.35	0.35
Gewicht	12.0	14.0	16.0	19.0	21.0	23.0	25.0
Preis exkl. MwSt	580.00	675.00	772.00	867.00	964.00	1062.00	1156.00

## Typ 460 Holz-Bockleiter mit flachen Tritten

4 ST



- Holmen aus Schweizer Fichtenholz
- Stufen aus Esche oder Buche
- Spreizsicherung durch starke Polyestergurten

Artikel Nr.	460202	460203	460204	460205	460206	460207	460208	460209	460210	460212
Stufen	2x2	2x3	2x4	2x5	2x6	2x7	2x8	2x9	2x10	2x12
Länge	0.51	0.76	1.00	1.26	1.51	1.77	2.01	2.28	2.51	2.76
Podesthöhe	0.47	0.71	0.95	1.19	1.43	1.67	1.89	2.14	2.36	2.58
Breite	0.39	0.42	0.45	0.48	0.51	0.55	0.58	0.61	0.64	0.67
Gewicht	4.0	5.0	6.5	8.0	9.5	11.0	14.0	17.0	19.0	21.0
Preis exkl. MwSt	159.00	191.00	226.00	278.00	339.00	393.00	446.00	504.00	587.00	688.00

## Typ 470 Holz-Bockleiter

4 SP



- Holmen aus schichtverleimten Holz
- Spreizsicherung durch starke Polyestergurten
- Sprossen aus Esche

Artikel Nr.	470203	470204	470205	470206	470207	470208	470209	470210	470211	470212	470213	470214
Sprossen	2x3	2x4	2x5	2x6	2x7	2x8	2x9	2x10	2x11	2x12	2x13	2x14
Länge	0.95	1.24	1.51	1.78	2.05	2.32	2.59	2.86	3.13	3.41	3.69	3.94
Breite	0.46	0.50	0.53	0.56	0.59	0.62	0.65	0.68	0.71	0.74	0.77	0.79
Gewicht	4.0	6.0	7.0	8.0	10.0	11.0	12.0	13.5	14.5	16.0	18.0	22.0
Preis exkl. MwSt	202.00	229.00	268.00	298.00	330.00	383.00	429.00	481.00	518.00	566.00	656.00	699.00

Artikel Nr.	470215	470216
Sprossen	2x15	2x16
Länge	4.05	4.49
Breite	0.82	0.85
Gewicht	23.0	24.0
Preis exkl. MwSt	784.00	870.00

## Typ 189 Schachtleiter aus Alu

4 SP D



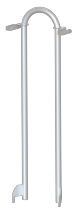
*Konsolen montiert an Leiter*

- Preise exkl. Wandkonsolen, müssen zusätzlich bestellt werden
- Innenbreite: 300 mm
- Holme: 70 x 25 mm
- Sprossen: 28 x 28 mm
- Distanz Mitte Spross bis Wand: 125 mm
- Problemlose, einfache Montage
- Entspricht der Norm EN 14396

Artikel Nr.	189103	189104	189105	189106	189107	189108	189109	189110	189111	189112	189113
Sprossen	3	4	5	6	7	8	9	10	11	12	13
Länge	0.68	0.96	1.24	1.52	1.80	2.08	2.36	2.64	2.92	3.20	3.48
Breite	0.35	0.35	0.35	0.35	0.35	0.35	0.35	0.35	0.35	0.35	0.35
Gewicht	3.5	3.9	4.4	4.8	5.2	5.8	6.5	7.0	7.8	8.5	8.8
Holmprofil	70	70	70	70	70	70	70	70	70	70	70
Wandkonsolen exkl.	4	4	4	4	4	4	4	4	4	6	6
Preis exkl. MwSt	50.00	71.00	94.00	119.00	147.00	173.00	196.00	216.00	241.00	264.00	289.00

Artikel Nr.	189114	189115	189116	189117	189118	189119	189120	189121	189122
Sprossen	14	15	16	17	18	19	20	21	22
Länge	3.76	4.04	4.32	4.60	4.88	5.16	5.44	5.72	6.00
Breite	0.35	0.35	0.35	0.35	0.35	0.35	0.35	0.35	0.35
Gewicht	9.2	9.9	10.5	11.7	13.0	16.3	17.5	18.7	19.9
Holmprofil	70	70	70	70	70	70	70	70	70
Wandkonsolen exkl.	6	6	6	6	6	8	8	8	8
Preis exkl. MwSt	314.00	335.00	358.00	386.00	413.00	432.00	459.00	476.00	503.00



Einstieghilfe zu Schachtleiter, Länge 0.6 m bis Leiterlänge 1.52 m (kurz)

**Artikel Nr.** 189150  
Preis exkl. MwSt 107.00



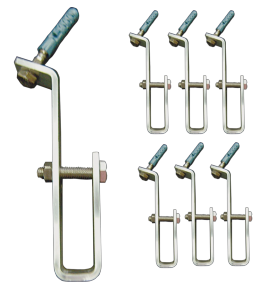
Einstieghilfe zu Schachtleiter, Länge 1.00 m ab Leiterlänge 1.80 m (lang)

**Artikel Nr.** 189151  
Preis exkl. MwSt 129.00



4 Stück Wandkonsole zu Schachtleiter Alu für Rundschaft (standard) 125 mm

**Artikel Nr.** 910068  
Preis exkl. MwSt 72.80



6 Stück Wandkonsole zu Schachtleiter Alu für Rundschaft (standard) 125 mm

**Artikel Nr.** 910069  
Preis exkl. MwSt 109.10



- Preise exkl. Wandbefestigungen, müssen zusätzlich bestellt werden
- Innenbreite: 300 mm
- Holme: 50 x 20 mm
- Sprossen: 30 x 20 mm
- Distanz Mitte Spross bis Wand: 140 -190 mm
- Problemlose, einfache Montage

Artikel Nr.	189203	189204	189205	189206	189207	189208	189209	189210	189211	189212	189213
Sprossen	3	4	5	6	7	8	9	10	11	12	13
Länge	0.68	0.96	1.24	1.52	1.80	2.08	2.36	2.64	2.92	3.20	3.48
Breite	0.34	0.34	0.34	0.34	0.34	0.34	0.34	0.34	0.34	0.34	0.34
Holmprofil	50	50	50	50	50	50	50	50	50	50	50
Wandkonsolen exkl.	4	4	4	4	4	4	4	4	4	6	6
Preis exkl. MwSt	173.00	218.00	255.00	300.00	347.00	392.00	427.00	466.00	511.00	632.00	678.00

Artikel Nr.	189214	189215	189216	189217	189218	189219	189220
Sprossen	14	15	16	17	18	19	20
Länge	3.76	4.04	4.32	4.60	4.88	5.16	5.44
Breite	0.34	0.34	0.34	0.34	0.34	0.34	0.34
Holmprofil	50	50	50	50	50	50	50
Wandkonsolen exkl.	6	6	6	6	6	8	8
Preis exkl. MwSt	715.00	752.00	796.00	843.00	889.00	926.00	971.00



Einstiegshilfe zu Chromstahl Schachtleiter, Länge 0.6 m bis Leiterlänge 1.52 m

Artikel Nr.	189223
Preis exkl. MwSt	130.00



Einstiegshilfe zu Chromstahl Schachtleiter, Länge 1.00 m, ab Leiternlänge 1.80 m

Artikel Nr.	189224
Preis exkl. MwSt	218.00



Wandkonsolen zu Schachtleiter V2A für Rundschacht 125 mm (standard)

Artikel Nr.	189260
Preis exkl. MwSt	23.00



- Preise exkl. Wandbefestigungen, müssen zusätzlich bestellt werden
- Ortsfeste Leiter, Notleiter, Flucht- oder Wartungsleiter
- Ab einer Steighöhe von 5 Meter ist ein Rückenschutz zu montieren
- Individuelle Lösungen je nach Situation
- Leiternbreite: 550 mm
- Entspricht der Norm EN 14122-4

Artikel Nr.	188001	188002	188003	188004	188005	188006	188007	188008	188009	188010	188011
Steighöhe	2.00	2.80	3.60	4.80	5.60	6.50	7.30	8.50	9.60	11.80	13.80
Länge	3.10	3.90	4.70	5.90	6.70	7.60	8.40	9.60	10.70	12.90	14.90
Breite	0.55	0.55	0.55	0.55	0.55	0.55	0.55	0.55	0.55	0.55	0.55
Gewicht	4.4	6.2	8.0	10.5	40.0	48.0	56.0	64.0	72.0	88.0	104.0
Rückenschutz	-	-	-	-	x	x	x	x	x	x	x
Ausstiegsholm	2	2	2	2	2	2	2	2	2	2	2
Plattform	-	-	-	-	-	-	-	-	-	1	1
Holmprofil	70	70	70	70	70	70	70	70	70	70	70
Wandbefestigungen exkl.	4	4	6	8	10	10	12	14	16	16	20
Preis exkl. MwSt	302.00	358.00	414.00	530.00	1290.00	1560.00	1617.00	1950.00	2276.00	3255.00	3761.00

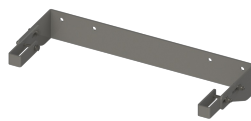
  

Artikel Nr.	188012	188013	188014	188015
Steighöhe	14.90	16.80	18.20	19.10
Länge	16.00	17.90	19.30	20.20
Breite	0.55	0.55	0.55	0.55
Gewicht	112.0	128.0	144.0	152.0
Rückenschutz	x	x	x	x
Ausstiegsholm	2	2	2	2
Plattform	1	1	1	1
Holmprofil	70	70	70	70
Wandbefestigungen exkl.	22	24	26	30
Preis exkl. MwSt	3958.00	4517.00	4871.00	5097.00



Wandbefestigung zu Steigleiter 183 mm

<b>Artikel Nr.</b>	<b>910029</b>
Preis exkl. MwSt	22.00



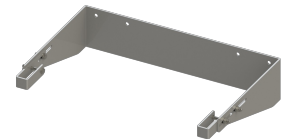
Wandbefestigung U-Form, zu Steigleiter, verstellbar 165 - 205 mm

<b>Artikel Nr.</b>	<b>910055</b>
Preis exkl. MwSt	133.00



Wandbefestigung U-Form, zu Steigleiter, verstellbar 200 - 275 mm

<b>Artikel Nr.</b>	<b>910056</b>
Preis exkl. MwSt	147.70



Wandbefestigung U-Form, zu Steigleiter, verstellbar 275 - 375 mm

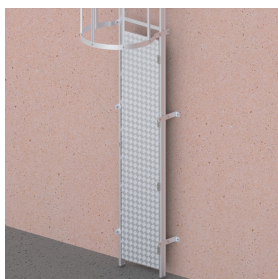
<b>Artikel Nr.</b>	<b>910057</b>
Preis exkl. MwSt	170.05





- Preise exkl. Wandbefestigungen, müssen zusätzlich bestellt werden
- Ab einer Steighöhe von 10.0 m ist die Leiter mit einem Umsteigepodest auszuführen
- Entspricht der Norm EN 14122-4

Artikel Nr.	188201	188202	188203	188204	188205	188206	188207	188208	188209
Steighöhe	10.70	11.80	12.60	13.80	14.90	15.70	16.80	18.20	19.10
Länge	11.80	12.90	13.70	14.90	16.00	16.80	17.90	19.30	20.20
Breite	0.55	0.55	0.55	0.55	0.55	0.55	0.55	0.55	0.55
Gewicht	85.0	94.4	100.5	110.5	119.0	125.5	134.5	145.5	153.0
Rückenschutz	x	x	x	x	x	x	x	x	x
Ausstiegsholm	2	2	2	2	2	2	2	2	2
Plattform	1	1	1	1	1	1	1	1	1
Holmprofil	70	70	70	70	70	70	70	70	70
Wandbefestigungen exkl.	12	16	16	20	22	22	24	28	30
Preis exkl. MwSt	3730.00	3947.00	4141.00	4454.00	4651.00	4932.00	5199.00	5534.00	5724.00



Steigschutztüre zu Steigleiter

Artikel Nr.	<b>910030</b>
Preis exkl. MwSt	505.00



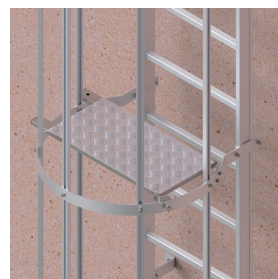
Ausstiegshilfen zu Steigleiter

Artikel Nr.	<b>910031</b>
Preis exkl. MwSt	105.00



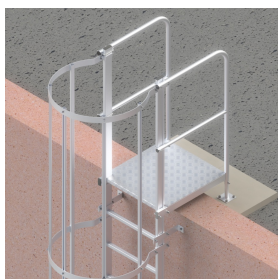
Ausstiegshilfen abgestützt zu Steigleiter

Artikel Nr.	<b>910032</b>
Preis exkl. MwSt	185.00



Zwischenpodest klappbar

Artikel Nr.	<b>910038</b>
Preis exkl. MwSt	491.25



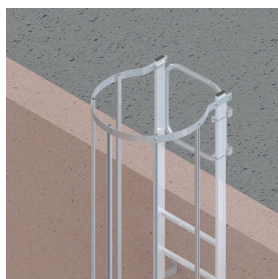
Ausstieg mit Uebergang bis 1000 mm

Artikel Nr.	<b>910039</b>
Preis exkl. MwSt	524.45



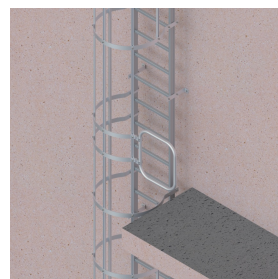
Laufmeter Rücklaufgeländer

Artikel Nr.	<b>910040</b>
Preis exkl. MwSt	138.05



Selbstschliessende Türe zu Steigleiter für Frontausstieg

Artikel Nr.	<b>910041</b>
Preis exkl. MwSt	380.35



Selbstschliessende Türe zu Steigleiter für Seitenausstieg

Artikel Nr.	<b>910044</b>
Preis exkl. MwSt	380.35

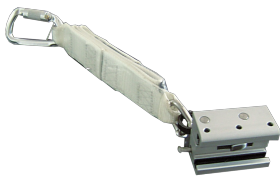


- Preise exkl. Wandbefestigungen, müssen zusätzlich bestellt werden
- Ortsfeste Leiter, Notleiter, Flucht- oder Wartungsleiter
- Ab einer Steighöhe von 5 Meter ist ein Rückenschutz zu montieren
- Individuelle Lösungen je nach Situation
- Leiternbreite: 550 mm
- Entspricht der Norm EN 14122-4

Artikel Nr.	188301	188302	188303	188304	188305	188306	188307	188308	188309	188310	188311
Länge	3.00	4.00	5.00	6.00	7.00	8.00	9.00	10.00	11.00	12.00	13.00
Wandkonsolen exkl.	4	6	8	10	12	12	14	16	16	18	18
Preis exkl. MwSt	465.00	620.00	776.00	931.00	1085.00	1242.00	1396.00	1552.00	1708.00	1862.00	2017.00

Artikel Nr.	188312	188313	188314	188315	188316	188317	188318
Länge	14.00	15.00	16.00	17.00	18.00	19.00	20.00
Wandkonsolen exkl.	20	22	22	24	26	30	32
Preis exkl. MwSt	2173.00	2327.00	2484.00	2638.00	3864.00	2949.00	3105.00



Fallschutzläufer klappbar

<b>Artikel Nr.</b>	<b>188101</b>
Preis exkl. MwSt	740.85

## Typ 590 Verladeschiene für Kleingeräte, 500 kg

3 SP

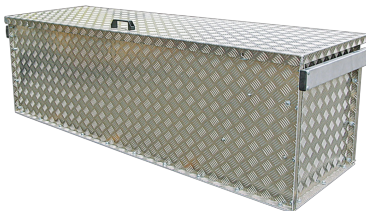


- Serien- und Sonderanfertigungen
- Individuelle Lösungen
- Nach Mass und Kundenwunsch angefertigte Verladeschienen
- Bei einachsigen Fahrzeugen reduziert sich die Tragkraft um 30%
- Die maximale Steigung beträgt 30% (16.5°)
- Aus Riffelblech
- Für Geräte mit kleinen Rädern und geringer Bodenfreiheit
- Andere Dimensionen auf Anfrage

Artikel Nr.	590120	590170	590220	590270	590320
Länge	1.20	1.70	2.20	2.70	3.20
Tragkraft pro Paar	500	500	500	500	500
Breite Fahrrinne	0.28	0.28	0.28	0.28	0.28
Gewicht pro Stück	7.5	10.0	12.5	15.0	17.5
Preis exkl. MwSt	335.00	473.00	613.00	677.00	749.00

## Werkzeugkisten aus Alu für Transport und Lagerung

4

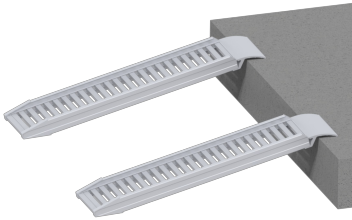


- Aus Alu-Riffelblech
- Deckel oben abschliessbar
- Spritzwasserdicht
- Mit 2 Traggriffen
- Ein Deckelgriff
- Tragkraft: 150 kg
- Auch nach Mass, je nach Kundenwunsch erhältlich

Artikel Nr.	630100	630200	630300	630400	630500
Länge	1.20	1.45	1.65	1.84	1.93
Breite	0.43	0.55	0.60	0.60	0.60
Höhe	0.50	0.62	0.57	0.57	0.70
Gewicht	31.0	42.0	47.0	51.0	59.0
Preis exkl. MwSt	905.00	1220.00	1459.00	1556.00	1832.00

## Typ 500 Verladeschiene mit Rand, 700-2400 kg

3 SP

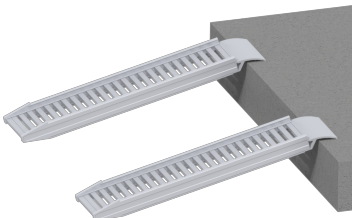


- Serien- und Sonderanfertigungen
- Individuelle Lösungen
- Nach Mass und Kundenwunsch angefertigte Verladeschienen
- Bei einachsigen Fahrzeugen reduziert sich die Tragkraft um 30%
- Die maximale Steigung beträgt 30% (16.5°)
- Andere Dimensionen auf Anfrage

Artikel Nr.	500170	500200	500250	500290	500350	500400	500500
Länge	1.70	2.00	2.50	2.90	3.50	4.00	5.00
Tragkraft pro Paar	2400	2000	1600	1400	1100	900	700
Breite Fahrrinne	0.30	0.30	0.30	0.30	0.30	0.30	0.30
Gewicht pro Stück	13.0	15.0	17.0	19.5	21.5	24.0	29.0
Holmprofil	103	103	103	103	103	103	103
Preis exkl. MwSt	1008.00	1092.00	1259.00	1330.00	1466.00	1612.00	2017.00

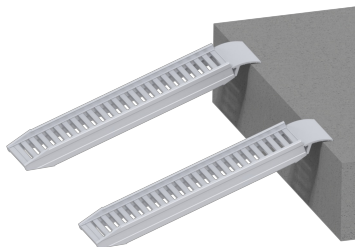
## Typ 510 Verladeschiene mit Rand, 1000-3500 kg

3 SP



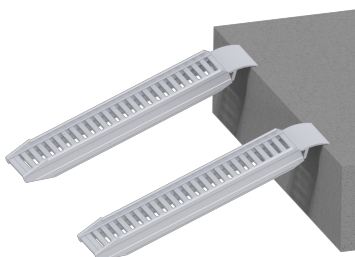
- Serien- und Sonderanfertigungen
- Individuelle Lösungen
- Nach Mass und Kundenwunsch angefertigte Verladeschienen
- Bei einachsigen Fahrzeugen reduziert sich die Tragkraft um 30%
- Die maximale Steigung beträgt 30% (16.5°)
- Andere Dimensionen auf Anfrage

Artikel Nr.	510170	510200	510250	510290	510350	510400	510500
Länge	1.70	2.00	2.50	2.90	3.50	4.00	5.00
Tragkraft pro Paar	3500	3000	2300	2100	1600	1300	1000
Breite Fahrrinne	0.30	0.30	0.30	0.30	0.30	0.30	0.30
Gewicht pro Stück	14.0	16.5	19.0	21.5	26.5	29.5	33.0
Holmprofil	110	110	110	110	110	110	110
Preis exkl. MwSt	1102.00	1196.00	1330.00	1405.00	1569.00	1756.00	2237.00



- Serien- und Sonderanfertigungen
- Individuelle Lösungen
- Nach Mass und Kundenwunsch angefertigte Verladeschienen
- Bei einachsigen Fahrzeugen reduziert sich die Tragkraft um 30%
- Die maximale Steigung beträgt 30% (16.5°)
- Andere Dimensionen auf Anfrage

Artikel Nr.	520250	520290	520350	520400	520500
Länge	2.50	2.90	3.50	4.00	5.00
Tragkraft pro Paar	3200	2800	2300	1800	1300
Breite Fahrrinne	0.35	0.35	0.35	0.35	0.35
Gewicht pro Stück	28.0	31.0	35.0	39.0	45.0
Holmprofil	125	125	125	125	125
Preis exkl. MwSt	1612.00	1819.00	2037.00	2204.00	2629.00

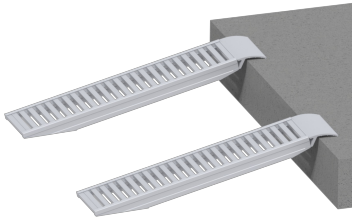


- Serien- und Sonderanfertigungen
- Individuelle Lösungen
- Nach Mass und Kundenwunsch angefertigte Verladeschienen
- Bei einachsigen Fahrzeugen reduziert sich die Tragkraft um 30%
- Die maximale Steigung beträgt 30% (16.5°)
- Andere Dimensionen auf Anfrage

Artikel Nr.	530250	530290	530350	530400	530500
Länge	2.50	2.90	3.50	4.00	5.00
Tragkraft pro Paar	3800	3400	2900	2200	1700
Breite Fahrrinne	0.35	0.35	0.35	0.35	0.35
Gewicht pro Stück	30.0	33.0	39.0	42.0	49.0
Holmprofil	133	133	133	133	133
Preis exkl. MwSt	1717.00	1924.00	2153.00	2370.00	2933.00

## Typ 505 Verladeschiene ohne Rand, 700-2400 kg

3 SP

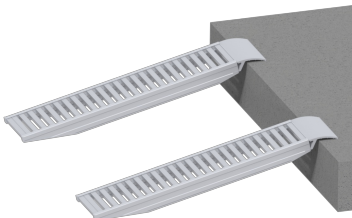


- Serien- und Sonderanfertigungen
- Individuelle Lösungen
- Nach Mass und Kundenwunsch angefertigte Verladeschienen
- Bei einachsigen Fahrzeugen reduziert sich die Tragkraft um 30%
- Die maximale Steigung beträgt 30% (16.5°)
- Andere Dimensionen auf Anfrage

Artikel Nr.	505170	505200	505250	505290	505350	505400	505500
Länge	1.70	2.00	2.50	2.90	3.50	4.00	5.00
Tragkraft pro Paar	2400	2000	1600	1400	1100	900	700
Breite Fahrrinne	0.30	0.30	0.30	0.30	0.30	0.30	0.30
Gewicht pro Stück	13.0	15.0	17.0	19.5	21.5	24.0	29.0
Holmprofil	103	103	103	103	103	103	103
Preis exkl. MwSt	1008.00	1092.00	1259.00	1330.00	1466.00	1612.00	2017.00

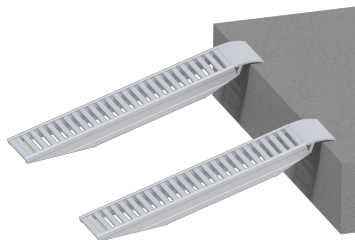
## Typ 515 Verladeschiene ohne Rand, 1000-3500 kg

3 SP



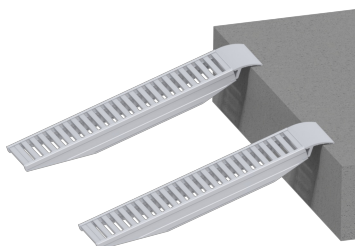
- Serien- und Sonderanfertigungen
- Individuelle Lösungen
- Nach Mass und Kundenwunsch angefertigte Verladeschienen
- Bei einachsigen Fahrzeugen reduziert sich die Tragkraft um 30%
- Die maximale Steigung beträgt 30% (16.5°)
- Andere Dimensionen auf Anfrage

Artikel Nr.	515170	515200	515250	515290	515350	515400	515500
Länge	1.70	2.00	2.50	2.90	3.50	4.00	5.00
Tragkraft pro Paar	3500	3000	2300	2100	1600	1300	1000
Breite Fahrrinne	0.30	0.30	0.30	0.30	0.30	0.30	0.30
Gewicht pro Stück	14.0	16.5	19.0	21.5	26.5	29.5	33.0
Holmprofil	110	110	110	110	110	110	110
Preis exkl. MwSt	1102.00	1196.00	1330.00	1405.00	1569.00	1756.00	2237.00



- Serien- und Sonderanfertigungen
- Individuelle Lösungen
- Nach Mass und Kundenwunsch angefertigte Verladeschienen
- Bei einachsigen Fahrzeugen reduziert sich die Tragkraft um 30%
- Die maximale Steigung beträgt 30% (16.5°)
- Andere Dimensionen auf Anfrage

Artikel Nr.	525250	525290	525350	525400	525500
Länge	2.50	2.90	3.50	4.00	5.00
Tragkraft pro Paar	3200	2800	2300	1800	1300
Breite Fahrrinne	0.35	0.35	0.35	0.35	0.35
Gewicht pro Stück	28.0	31.0	35.0	39.0	45.0
Holmprofil	125	125	125	125	125
Preis exkl. MwSt	1612.00	1819.00	2037.00	2204.00	2629.00



- Serien- und Sonderanfertigungen
- Individuelle Lösungen
- Nach Mass und Kundenwunsch angefertigte Verladeschienen
- Bei einachsigen Fahrzeugen reduziert sich die Tragkraft um 30%
- Die maximale Steigung beträgt 30% (16.5°)
- Andere Dimensionen auf Anfrage

Artikel Nr.	535250	535290	535350	535400	535500
Länge	2.50	2.90	3.50	4.00	5.00
Tragkraft pro Paar	3800	3400	2900	2200	1700
Breite Fahrrinne	0.35	0.35	0.35	0.35	0.35
Gewicht pro Stück	30.0	33.0	39.0	42.0	49.0
Holmprofil	133	133	133	133	133
Preis exkl. MwSt	1717.00	1924.00	2153.00	2370.00	2933.00

## Typ 195 Mistrampe

2 SP



- Für mehr Sicherheit
- Dauerhaft und korrosionsbeständig
- Der Freiraum zwischen den Sprossen hat zum Vorteil, dass die Rampe weniger verschmutzt und vereist
- Aussenbreite: 600 mm
- Tragkraft: 300 kg
- Auch nach Mass, je nach Kundenwunsch erhältlich
- Sprossen-Holmverbindung verschweisst

Artikel Nr.	195103	195104	195105	195106	195107
Länge	3.00	4.00	5.00	6.00	7.00
Breite aussen	0.60	0.60	0.60	0.60	0.60
Gewicht	18.0	24.0	30.0	36.0	45.0
Holmprofil	100	100	100	100	100
Preis exkl. MwSt	536.00	694.00	812.00	964.00	1207.00

## Typ 196 Mistrampe verstärkt

2 SP



- Für mehr Sicherheit
- Dauerhaft und korrosionsbeständig
- Der Freiraum zwischen den Sprossen hat zum Vorteil, dass die Rampe weniger verschmutzt und vereist
- Innenbreite: 700 mm
- Tragkraft: 500 kg
- Rampen für Raupenfahrzeug
- Auch nach Mass, je nach Kundenwunsch erhältlich
- Sprossen-Holmverbindung verschweisst

Artikel Nr.	196103	196104	196105	196106	196107
Länge	3.00	4.00	5.00	6.00	7.00
Breite innen	0.70	0.70	0.70	0.70	0.70
Gewicht	29.1	38.8	48.5	58.2	67.9
Holmprofil	100	100	100	100	100
Preis exkl. MwSt	792.00	975.00	1214.00	1365.00	1549.00

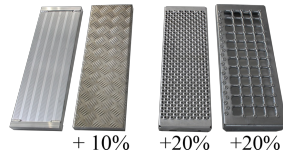
### Mistrampen Gelenk

Artikel Nr.	910026
Preis exkl. MwSt	182.75



## Typ 495 Treppe aus Aluminium, Neigung: 45°

4 T



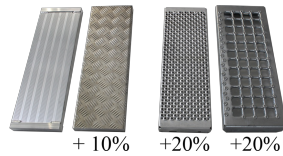
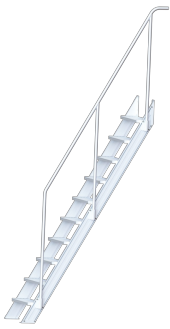
- Stufentiefe: mindestens 200 mm
- Stufenbreite: 600 / 800 / 1000 / 1200 mm
- Stufen aus Alu-längsgerillt
- Aluriffelblechstufen + 10%, Alulochstufen + 20%, Gitterroststufen + 20%
- inkl. einem Handlauf, wahlweise links oder rechts montiert
- Geländerhöhe: 1100 mm
- Gesamtbelastung: 300 kg
- Stufenbelastung: 150 kg
- Nicht für den privaten Wohnungsbau zugelassen

<b>Artikel Nr.</b>	<b>495001</b>	<b>495002</b>	<b>495003</b>	<b>495004</b>	<b>495005</b>	<b>495006</b>	<b>495007</b>	<b>495008</b>	<b>495009</b>	<b>495010</b>	<b>495011</b>
Stufen	3	4	5	6	7	8	10	12	14	16	18
Senkrechte Höhe	0.80	1.00	1.20	1.40	1.60	1.80	2.20	2.60	3.00	3.40	3.80
Ausladung	0.80	1.00	1.20	1.40	1.60	1.80	2.20	2.60	3.00	3.40	3.80
<b>Stufenbreite</b>	<b>0.60</b>	<b>0.60</b>	<b>0.60</b>	<b>0.60</b>	<b>0.60</b>	<b>0.60</b>	<b>0.60</b>	<b>0.60</b>	<b>0.60</b>	<b>0.60</b>	<b>0.60</b>
Preis exkl. MwSt	826.00	940.00	1056.00	1177.00	1295.00	1432.00	1570.00	1863.00	2181.00	2503.00	2713.00
<b>Artikel Nr.</b>	<b>495012</b>	<b>495013</b>	<b>495014</b>	<b>495015</b>	<b>495016</b>	<b>495017</b>	<b>495018</b>	<b>495019</b>	<b>495020</b>	<b>495021</b>	<b>495022</b>
Stufen	3	4	5	6	7	8	10	12	14	16	18
Senkrechte Höhe	0.80	1.00	1.20	1.40	1.60	1.80	2.20	2.60	3.00	3.40	3.80
Ausladung	0.80	1.00	1.20	1.40	1.60	1.80	2.20	2.60	3.00	3.40	3.80
<b>Stufenbreite</b>	<b>0.80</b>	<b>0.80</b>	<b>0.80</b>	<b>0.80</b>	<b>0.80</b>	<b>0.80</b>	<b>0.80</b>	<b>0.80</b>	<b>0.80</b>	<b>0.80</b>	<b>0.80</b>
Preis exkl. MwSt	909.00	1035.00	1161.00	1286.00	1416.00	1564.00	1711.00	2027.00	2362.00	2714.00	2952.00
<b>Artikel Nr.</b>	<b>495023</b>	<b>495024</b>	<b>495025</b>	<b>495026</b>	<b>495027</b>	<b>495028</b>	<b>495029</b>	<b>495030</b>	<b>495031</b>	<b>495032</b>	<b>495033</b>
Stufen	3	4	5	6	7	8	10	12	14	16	18
Senkrechte Höhe	0.80	1.00	1.20	1.40	1.60	1.80	2.20	2.60	3.00	3.40	3.80
Ausladung	0.80	1.00	1.20	1.40	1.60	1.80	2.20	2.60	3.00	3.40	3.80
<b>Stufenbreite</b>	<b>1.00</b>	<b>1.00</b>	<b>1.00</b>	<b>1.00</b>	<b>1.00</b>	<b>1.00</b>	<b>1.00</b>	<b>1.00</b>	<b>1.00</b>	<b>1.00</b>	<b>1.00</b>
Preis exkl. MwSt	997.00	1132.00	1265.00	1406.00	1545.00	1702.00	1860.00	2190.00	2544.00	2936.00	3195.00
<b>Artikel Nr.</b>	<b>495034</b>	<b>495035</b>	<b>495036</b>	<b>495037</b>	<b>495038</b>	<b>495039</b>	<b>495040</b>	<b>495041</b>	<b>495042</b>	<b>495043</b>	<b>495044</b>
Stufen	3	4	5	6	7	8	10	12	14	16	18
Senkrechte Höhe	0.80	1.00	1.20	1.40	1.60	1.80	2.20	2.60	3.00	3.40	3.80
Ausladung	0.80	1.00	1.20	1.40	1.60	1.80	2.20	2.60	3.00	3.40	3.80
<b>Stufenbreite</b>	<b>1.20</b>	<b>1.20</b>	<b>1.20</b>	<b>1.20</b>	<b>1.20</b>	<b>1.20</b>	<b>1.20</b>	<b>1.20</b>	<b>1.20</b>	<b>1.20</b>	<b>1.20</b>
Preis exkl. MwSt	1116.00	1267.00	1417.00	1574.00	1729.00	1905.00	2083.00	2453.00	2851.00	3286.00	3578.00

## Typ 495 Zweites Geländer, Neigung: 45°

4 ST

<b>Artikel Nr.</b>	<b>499001</b>	<b>499002</b>	<b>499003</b>	<b>499004</b>	<b>499005</b>	<b>499006</b>	<b>499007</b>	<b>499008</b>	<b>499009</b>	<b>499010</b>	<b>499011</b>
Stufen	3	4	5	6	7	8	10	12	14	16	18
Preis exkl. MwSt	232.00	240.00	247.00	255.00	264.00	271.00	278.00	298.00	313.00	326.00	340.00



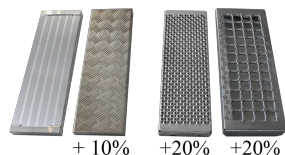
- Stufentiefe: mindestens 200 mm
- Stufenbreite: 600 / 800 / 1000 / 1200 mm
- Stufen aus Alu-längsgerillt
- Aluriffelblechstufen + 10%, Alulochstufen + 20%, Gitterroststufen + 20%
- inkl. einem Handlauf, wahlweise links oder rechts montiert
- Geländerhöhe: 1100 mm
- Gesamtbelastung: 300 kg
- Stufenbelastung: 150 kg
- Nicht für den privaten Wohnungsbau zugelassen

<b>Artikel Nr.</b>	<b>495051</b>	<b>495052</b>	<b>495053</b>	<b>495054</b>	<b>495055</b>	<b>495056</b>	<b>495057</b>	<b>495058</b>	<b>495059</b>	<b>495060</b>	<b>495061</b>
Stufen	3	4	5	6	7	8	10	12	14	16	18
Senkrechte Höhe	0.96	1.20	1.44	1.68	1.92	2.40	2.88	3.36	3.84	4.08	4.56
Ausladung	0.60	0.70	0.84	0.98	1.11	1.25	1.53	1.81	2.08	2.36	2.64
<b>Stufenbreite</b>	<b>0.60</b>	<b>0.60</b>	<b>0.60</b>	<b>0.60</b>	<b>0.60</b>	<b>0.60</b>	<b>0.60</b>	<b>0.60</b>	<b>0.60</b>	<b>0.60</b>	<b>0.60</b>
Preis exkl. MwSt	804.00	899.00	994.00	1130.00	1265.00	1398.00	1534.00	1828.00	2128.00	2408.00	2632.00
<b>Artikel Nr.</b>	<b>495062</b>	<b>495063</b>	<b>495064</b>	<b>495065</b>	<b>495066</b>	<b>495067</b>	<b>495068</b>	<b>495069</b>	<b>495070</b>	<b>495071</b>	<b>495072</b>
Stufen	3	4	5	6	7	8	10	12	14	16	18
Senkrechte Höhe	0.96	1.20	1.44	1.68	1.92	2.40	2.88	3.36	3.84	4.08	4.56
Ausladung	0.56	0.70	0.84	0.98	1.11	1.25	1.53	1.81	2.08	2.36	2.64
<b>Stufenbreite</b>	<b>0.80</b>	<b>0.80</b>	<b>0.80</b>	<b>0.80</b>	<b>0.80</b>	<b>0.80</b>	<b>0.80</b>	<b>0.80</b>	<b>0.80</b>	<b>0.80</b>	<b>0.80</b>
Preis exkl. MwSt	879.00	994.00	1096.00	1238.00	1383.00	1534.00	1684.00	1991.00	2320.00	2628.00	2876.00
<b>Artikel Nr.</b>	<b>495073</b>	<b>495074</b>	<b>495075</b>	<b>495076</b>	<b>495077</b>	<b>495078</b>	<b>495079</b>	<b>495080</b>	<b>495081</b>	<b>495082</b>	<b>495083</b>
Stufen	3	4	5	6	7	8	10	12	14	16	18
Senkrechte Höhe	0.96	1.20	1.44	1.68	1.92	2.40	2.88	3.36	3.84	4.08	4.56
Ausladung	0.56	0.70	0.84	0.98	1.11	1.25	1.53	1.81	2.08	2.36	2.64
<b>Stufenbreite</b>	<b>1.00</b>	<b>1.00</b>	<b>1.00</b>	<b>1.00</b>	<b>1.00</b>	<b>1.00</b>	<b>1.00</b>	<b>1.00</b>	<b>1.00</b>	<b>1.00</b>	<b>1.00</b>
Preis exkl. MwSt	975.00	1094.00	1201.00	1355.00	1508.00	1669.00	1832.00	2159.00	2511.00	2851.00	3147.00

<b>Artikel Nr.</b>	<b>499021</b>	<b>499022</b>	<b>499023</b>	<b>499024</b>	<b>499025</b>	<b>499026</b>	<b>499027</b>	<b>499028</b>	<b>499029</b>	<b>499030</b>	<b>499031</b>
Stufen	3	4	5	6	7	8	10	12	14	16	18
Preis exkl. MwSt	211.00	217.00	223.00	233.00	241.00	247.00	252.00	271.00	284.00	297.00	308.00

## Typ 495.8 Treppe mit Podest, Neigung: 45°

4 T



- Stufentiefe: mindestens 200 mm
- Stufenbreite: 600 / 800 / 1000 / 1200 mm
- Podesttiefe: 600 mm
- Stufen aus längsgerilltem Aluprofil
- Aluriffelblechstufen + 10%, Alulochstufen + 20%, Gitterroststufen + 20%
- inkl. ein Geländer, wahlweise links oder rechts montiert
- Geländerhöhe: 1100 mm
- Geländer stirnseitig möglich
- Gesamtbelastung: 300 kg
- Stufenbelastung: 150 kg
- Nicht für den privaten Wohnungsbau zugelassen

Artikel Nr.	495801	495802	495803	495804	495805	495806	495807	495808	495809
Stufen inkl. Podest	4	5	6	7	8	10	12	14	16
Senkrechte Höhe	0.80	1.00	1.20	1.40	1.60	2.00	2.40	2.80	3.20
Ausladung	1.40	1.60	1.80	2.00	2.20	2.60	3.00	3.40	3.80
<b>Stufenbreite</b>	<b>0.60</b>	<b>0.60</b>	<b>0.60</b>	<b>0.60</b>	<b>0.60</b>	<b>0.60</b>	<b>0.60</b>	<b>0.60</b>	<b>0.60</b>
Preis exkl. MwSt	1690.00	1803.00	1918.00	2039.00	2158.00	2296.00	2433.00	2725.00	3043.00

Artikel Nr.	495810	495811	495812	495813	495814	495815	495816	495817	495818
Stufen inkl. Podest	4	5	6	7	8	10	12	14	16
Senkrechte Höhe	0.80	1.00	1.20	1.40	1.60	2.00	2.40	2.80	3.20
Ausladung	1.40	1.60	1.80	2.00	2.20	2.60	3.00	3.40	3.80
<b>Stufenbreite</b>	<b>0.80</b>	<b>0.80</b>	<b>0.80</b>	<b>0.80</b>	<b>0.80</b>	<b>0.80</b>	<b>0.80</b>	<b>0.80</b>	<b>0.80</b>
Preis exkl. MwSt	1805.00	1932.00	2057.00	2183.00	2312.00	2461.00	2607.00	2922.00	3260.00

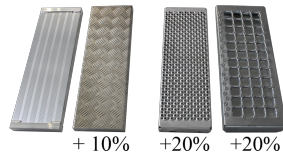
Artikel Nr.	495819	495820	495821	495822	495823	495824	495825	495826	495827
Stufen inkl. Podest	4	5	6	7	8	10	12	14	16
Senkrechte Höhe	0.80	1.00	1.20	1.40	1.60	2.00	2.40	2.80	3.20
Ausladung	1.40	1.60	1.80	2.00	2.20	2.60	3.00	3.40	3.80
<b>Stufenbreite</b>	<b>1.00</b>	<b>1.00</b>	<b>1.00</b>	<b>1.00</b>	<b>1.00</b>	<b>1.00</b>	<b>1.00</b>	<b>1.00</b>	<b>1.00</b>
Preis exkl. MwSt	1930.00	2063.00	2197.00	2338.00	2475.00	2634.00	2792.00	3122.00	3477.00

Artikel Nr.	495828	495829	495830	495831	495832	495833	495834	495835	495836
Stufen inkl. Podest	4	5	6	7	8	10	12	14	16
Senkrechte Höhe	0.80	1.00	1.20	1.40	1.60	2.00	2.40	2.80	3.20
Ausladung	1.40	1.60	1.80	2.00	2.20	2.60	2.00	3.40	3.80
<b>Stufenbreite</b>	<b>1.20</b>	<b>1.20</b>	<b>1.20</b>	<b>1.20</b>	<b>1.20</b>	<b>1.20</b>	<b>1.20</b>	<b>1.20</b>	<b>1.20</b>
Preis exkl. MwSt	2136.00	2268.00	2389.00	2561.00	2732.00	2912.00	3185.00	3462.00	3855.00

## Typ 495.8 Zweites Geländer, Neigung: 45°

4 ST

Artikel Nr.	499041	499042	499043	499044	499045	499046	499047	499048	499049
Stufen	4	5	6	7	8	10	12	14	16
Preis exkl. MwSt	288.00	298.00	304.00	314.00	322.00	328.00	335.00	354.00	370.00



- Stufentiefe: mindestens 200 mm
- Stufenbreite: 600 / 800 / 1000 / 1200 mm
- Podesttiefe: 600 mm
- Stufen aus längsgerilltem Aluprofil
- Aluriffelblechstufen + 10%, Alulochstufen + 20%, Gitterroststufen + 20%
- inkl. ein Geländer, wahlweise links oder rechts montiert
- Geländerhöhe: 1100 mm
- Geländer stirnseitig möglich
- Gesamtbelastung: 300 kg
- Stufenbelastung: 150 kg
- Nicht für den privaten Wohnungsbau zugelassen

Artikel Nr.	495851	495852	495853	495854	495855	495856	495857	495858	495859
Stufen inkl. Podest	4	5	6	7	8	10	12	14	16
Senkrechte Höhe	0.96	1.20	1.44	1.68	1.92	2.40	2.88	3.36	3.84
Ausladung	1.12	1.27	1.41	1.55	1.69	1.97	2.24	2.52	2.80
Stufenbreite	0.60	0.60	0.60	0.60	0.60	0.60	0.60	0.60	0.60
Preis exkl. MwSt	1666.00	1762.00	1858.00	1993.00	2126.00	2260.00	2397.00	2690.00	2990.00

Artikel Nr.	495860	495861	495862	495863	495864	495865	495866	495867	495868
Stufen inkl. Podest	4	5	6	7	8	10	12	14	16
Senkrechte Höhe	0.96	1.20	1.44	1.68	1.92	2.40	2.88	3.36	3.84
Ausladung	1.13	1.27	1.41	1.55	1.69	1.97	2.24	2.52	2.80
Stufenbreite	0.80	0.80	0.80	0.80	0.80	0.80	0.80	0.80	0.80
Preis exkl. MwSt	1788.00	1892.00	1993.00	2135.00	2282.00	2431.00	2579.00	2887.00	3216.00

Artikel Nr.	495869	495870	495871	495872	495873	495874	495875	495876	495877
Stufen inkl. Podest	4	5	6	7	8	10	12	14	16
Senkrechte Höhe	0.96	1.20	1.44	1.68	1.92	2.40	2.88	3.36	3.84
Ausladung	1.13	1.27	1.41	1.55	1.69	1.97	2.24	2.52	2.80
Stufenbreite	1.00	1.00	1.00	1.00	1.00	1.00	1.00	1.00	1.00
Preis exkl. MwSt	1907.00	2024.00	2134.00	2287.00	2438.00	2601.00	2843.00	3091.00	3443.00

Artikel Nr.	499061	499062	499063	499064	499065	499066	499067	499068	499069
Stufen	4	5	6	7	8	10	12	14	16
Preis exkl. MwSt	269.00	274.00	283.00	289.00	299.00	303.00	310.00	328.00	340.00

## Typ 495.75 Fahrtreppe mit Handhebelarretierung, Neigung: 45°

4 T



Zubehör 910100

- Ganze Konstruktion aus Alu-roh
- Stufen aus Alu-längsgerillt
- Handhebelarretierung: Für Fahrbereitschaft den Hebel gegen das Aufstiegsgeländer ziehen. Beim Loslassen steht die Treppe automatisch auf den Gummifüssen
- Stufenbelastung: 150 kg
- Handlauf beidseitig und stirnseitig

Artikel Nr.	495754	495755	495756	495757	495758	495759	495760
Stufen inkl. Podest	4	5	6	7	8	9	10
Plattformhöhe	0.90	1.12	1.35	1.58	1.80	2.03	2.25
Gesamthöhe	2.00	2.23	2.46	2.68	2.90	3.13	3.35
Breite aussen	0.71	0.72	0.83	0.84	0.95	0.98	1.00
Plattformlänge	0.40	0.40	0.40	0.40	0.40	0.40	0.40
Plattformbreite	0.50	0.50	0.60	0.60	0.70	0.70	0.70
Standfläche	0.71x1.34	0.72x1.58	0.83x1.82	0.84x2.07	0.95x2.31	0.98x2.53	1.00x2.76
Gewicht	39.5	43.0	46.5	50.5	54.5	58.0	61.5
Preis exkl. MwSt	2300.00	2492.00	2654.00	2858.00	2966.00	3297.00	3813.00

## Typ 495.7 Fahrtreppe mit Handhebelarretierung, Neigung: 60°

4 T



Zubehör 910100

- Ganze Konstruktion aus Alu-roh
- Handlauf beidseitig und stirnseitig
- Stufen aus Alu-längsgerillt
- Handhebelarretierung: Für Fahrbereitschaft den Hebel gegen das Aufstiegsgeländer ziehen. Beim Loslassen steht die Treppe automatisch auf den Gummifüssen
- Stufenbelastung: 150 kg

Artikel Nr.	495704	495705	495706	495707	495708	495709	495710
Stufen inkl. Podest	4	5	6	7	8	9	10
Plattformhöhe	1.00	1.25	1.50	1.75	2.00	2.25	2.50
Gesamthöhe	2.10	2.35	2.60	2.85	3.10	3.35	3.60
Breite aussen	0.70	0.71	0.82	0.82	0.97	1.00	1.03
Plattformlänge	0.40	0.40	0.40	0.40	0.40	0.40	0.40
Plattformbreite	0.50	0.50	0.60	0.60	0.70	0.70	0.70
Standfläche	0.70x1.03	0.71x1.09	0.83x1.35	0.85x1.51	0.97x1.66	1.00x1.82	1.03x1.98
Gewicht	33.5	37.0	40.5	44.0	48.5	52.0	55.5
Preis exkl. MwSt	1991.00	2157.00	2296.00	2472.00	2568.00	2855.00	3297.00

## Typ 495.6 Podesttreppe einseitig begehbar, fahrbar

4 T



- Stufentiefe: mindestens 200 mm
- Stufen mindestens 200 mm tief, aus längsgerilltem Aluprofil
- Holmen aus Alu-Rechteckrohren und Geländer aus Alu-Rundrohren
- Podest L x B 800 x 600 mm aus längsgerilltem Aluprofil
- Dreiseitiges Geländer um Plattform
- 4 Lenkrollen selbstarretierend, 120 mm Durchmesser
- Treppenneigung: 60°
- Handlauf beidseitig und stirnseitig
- Maximale Belastung: 150 kg

Artikel Nr.	495603	495604	495605	495606	495607	495608
Stufen inkl. Podest	3	4	5	6	7	8
Podesthöhe	0.72	0.96	1.20	1.44	1.68	1.92
Gesamthöhe	1.82	2.06	2.30	2.54	2.78	3.02
Gewicht	29.0	33.0	36.0	40.0	44.0	47.0
Standfläche	0.80x1.26	0.85x1.43	0.90x1.60	0.95x1.77	1.00x1.94	1.05x2.11
Preis exkl. MwSt	1416.00	1448.00	1512.00	1552.00	1631.00	1713.00

## Typ 495.65 Podesttreppe beidseitig begehbar, fahrbar

4 T



- Holmen aus Alu-Rechteckrohren und Geländer aus Alu-Rundrohren
- Stufen mindestens 200 mm tief, aus längsgerilltem Aluprofil
- Geländer an der Plattform
- Handlauf beidseitig ab 5 Stufen
- 4 Lenkrollen selbstarretierend, 120 mm Durchmesser
- Treppenneigung: 60°
- Podest L x B 800 x 600 mm aus längsgerilltem Aluprofil
- Maximale Belastung: 150 kg

Artikel Nr.	495653	495654	495655	495656	495657	495658
Stufen inkl. Podest	3	4	5	6	7	8
Podesthöhe	0.72	0.96	1.20	1.44	1.68	1.92
Gesamthöhe	1.82	2.06	2.30	2.54	2.78	3.02
Gewicht	32.0	37.0	42.0	47.0	53.0	58.0
Standfläche	0.80x1.51	0.85x1.79	0.90x2.07	0.95x2.34	1.00x2.62	1.05x2.90
Preis exkl. MwSt	1352.00	1436.00	1842.00	1967.00	2084.00	2240.00

Handlauf zu Podesttreppe Typ 495.65

Artikel Nr.	495660
Preis exkl. MwSt	88.00



- Holmen aus Alu-Rechteckrohren und Geländer aus Alu-Rohren
- Stufen mindestens 200 mm tief, aus längsgerilltem Aluprofil
- Handlauf beidseitig und stirnseitig
- Am Steigteil 2 Lenkrollen (150 mm) mit Feststeller
- Am Stützteil 2 Bockrollen (150 mm) mit Feststeller
- Geländerhöhe: 1100 mm
- Podesttiefe: 600 mm
- Maximale Belastung: 150 kg

<b>Artikel Nr.</b>	<b>495401</b>	<b>495402</b>	<b>495403</b>	<b>495404</b>	<b>495405</b>	<b>495406</b>	<b>495407</b>	<b>495408</b>	<b>495409</b>	<b>495410</b>	<b>495411</b>
Stufen inkl. Podest	5	6	7	8	9	10	11	12	13	15	17
Podesthöhe	1.00	1.20	1.40	1.60	1.80	2.00	2.20	2.40	2.60	3.00	3.40
Ausladung	1.54	1.74	1.94	2.14	2.34	2.54	2.74	2.90	3.14	3.54	3.94
<b>Stufenbreite</b>	<b>0.60</b>	<b>0.60</b>	<b>0.60</b>	<b>0.60</b>	<b>0.60</b>	<b>0.60</b>	<b>0.60</b>	<b>0.60</b>	<b>0.60</b>	<b>0.60</b>	<b>0.60</b>
Breite Fahrbalken	1.40	1.40	1.40	1.40	1.40	1.60	1.60	1.80	1.80	2.00	2.20
Preis exkl. MwSt	2239.00	2415.00	2629.00	2843.00	2981.00	3162.00	3402.00	3640.00	3880.00	4358.00	4838.00
<b>Artikel Nr.</b>	<b>495412</b>	<b>495413</b>	<b>495414</b>	<b>495415</b>	<b>495416</b>	<b>495417</b>	<b>495418</b>	<b>495419</b>	<b>495420</b>	<b>495421</b>	<b>495422</b>
Stufen inkl. Podest	5	6	7	8	9	10	11	12	13	15	17
Podesthöhe	1.00	1.20	1.40	1.60	1.80	2.00	2.20	2.40	2.60	3.00	3.40
Ausladung	1.54	1.74	1.94	2.14	2.34	2.34	2.74	2.94	3.14	3.54	3.94
<b>Stufenbreite</b>	<b>0.80</b>	<b>0.80</b>	<b>0.80</b>	<b>0.80</b>	<b>0.80</b>	<b>0.80</b>	<b>0.80</b>	<b>0.80</b>	<b>0.80</b>	<b>0.80</b>	<b>0.80</b>
Breite Fahrbalken	1.40	1.40	1.40	1.40	1.40	1.60	1.60	1.80	1.80	2.00	2.20
Preis exkl. MwSt	2320.00	2601.00	2882.00	2993.00	3106.00	3344.00	3581.00	3820.00	4058.00	4536.00	5013.00
<b>Artikel Nr.</b>	<b>495423</b>	<b>495424</b>	<b>495425</b>	<b>495426</b>	<b>495427</b>	<b>495428</b>	<b>495429</b>	<b>495430</b>	<b>495431</b>	<b>495432</b>	<b>495433</b>
Stufen inkl. Podest	5	6	7	8	9	10	11	12	13	15	17
Podesthöhe	1.00	1.20	1.40	1.60	1.80	2.00	2.20	2.40	2.60	3.00	3.40
Ausladung	1.54	1.74	1.94	2.14	2.34	2.34	2.74	2.94	3.14	3.54	3.94
<b>Stufenbreite</b>	<b>1.00</b>	<b>1.00</b>	<b>1.00</b>	<b>1.00</b>	<b>1.00</b>	<b>1.00</b>	<b>1.00</b>	<b>1.00</b>	<b>1.00</b>	<b>1.00</b>	<b>1.00</b>
Breite Fahrbalken	1.40	1.40	1.40	1.40	1.40	1.60	1.60	1.80	1.80	2.00	2.20
Preis exkl. MwSt	2401.00	2693.00	2899.00	3106.00	3225.00	3437.00	3713.00	3989.00	4266.00	4818.00	5370.00



- Holmen aus Alu-Rechteckrohren und Geländer aus Alu-Röhren
- Stufen mindestens 200 mm tief, aus längsgerilltem Aluprofil
- Handlauf beidseitig und stirnseitig
- Am Steigteil 2 Lenkrollen (150 mm) mit Feststeller
- Am Stützteil 2 Bockrollen (150 mm) mit Feststeller
- Geländerhöhe: 1100 mm
- Podesttiefe: 600 mm
- Maximale Belastung: 150 kg

<b>Artikel Nr.</b>	<b>495451</b>	<b>495452</b>	<b>495453</b>	<b>495454</b>	<b>495455</b>	<b>495456</b>	<b>495457</b>	<b>495458</b>	<b>495459</b>	<b>495460</b>	<b>495461</b>
Stufen inkl. Podest	5	6	7	8	9	10	11	12	13	14	15
Podesthöhe	1.20	1.44	1.68	1.92	2.16	2.40	2.64	2.88	3.12	3.36	3.60
Ausladung	1.32	1.43	1.57	1.71	1.85	1.99	2.13	2.27	2.41	2.55	2.68
<b>Stufenbreite</b>	<b>0.60</b>	<b>0.60</b>	<b>0.60</b>	<b>0.60</b>	<b>0.60</b>	<b>0.60</b>	<b>0.60</b>	<b>0.60</b>	<b>0.60</b>	<b>0.60</b>	<b>0.60</b>
Preis exkl. MwSt	2076.00	2324.00	2571.00	2792.00	3012.00	3162.00	3319.00	3476.00	3627.00	3775.00	3954.00
<b>Artikel Nr.</b>	<b>495462</b>	<b>495463</b>	<b>495464</b>	<b>495465</b>	<b>495466</b>	<b>495467</b>	<b>495468</b>	<b>495469</b>	<b>495470</b>	<b>495471</b>	<b>495472</b>
Stufen inkl. Podest	5	6	7	8	9	10	11	12	13	14	16
Podesthöhe	1.20	1.44	1.68	1.92	2.16	2.40	2.64	2.88	3.12	3.36	3.60
Ausladung	1.32	1.43	1.57	1.71	1.85	1.99	2.13	2.27	2.41	2.55	2.68
<b>Stufenbreite</b>	<b>0.80</b>	<b>0.80</b>	<b>0.80</b>	<b>0.80</b>	<b>0.80</b>	<b>0.80</b>	<b>0.80</b>	<b>0.80</b>	<b>0.80</b>	<b>0.80</b>	<b>0.80</b>
Preis exkl. MwSt	2146.00	2403.00	2660.00	2881.00	3103.00	3349.00	3451.00	3618.00	3786.00	3954.00	4122.00
<b>Artikel Nr.</b>	<b>495473</b>	<b>495474</b>	<b>495475</b>	<b>495476</b>	<b>495477</b>	<b>495478</b>	<b>495479</b>	<b>495480</b>	<b>495481</b>	<b>495482</b>	<b>495483</b>
Stufen inkl. Podest	5	6	7	8	9	10	11	12	13	14	15
Podesthöhe	1.20	1.44	1.68	1.92	2.16	2.40	2.64	2.88	3.12	3.36	3.60
Ausladung	1.32	1.43	1.57	1.71	1.85	1.19	2.13	2.27	2.41	2.55	2.68
<b>Stufenbreite</b>	<b>1.00</b>	<b>1.00</b>	<b>1.00</b>	<b>1.00</b>	<b>1.00</b>	<b>1.00</b>	<b>1.00</b>	<b>1.00</b>	<b>1.00</b>	<b>1.00</b>	<b>1.00</b>
Preis exkl. MwSt	2214.00	2524.00	2744.00	2973.00	3197.00	3365.00	3533.00	3701.00	3868.00	4037.00	4204.00



## Typ 496 Leiternüberstieg, stationär

4 ST



- Handlauf wahlweise links oder rechts
- Zweiter Handlauf auf Wunsch gegen Mehrpreis
- Geländer an der Plattform
- Standardausführung mit Bodenwinkel. Verschraubung zwingend
- Gesamtbelastung: 300 kg
- Stufenbelastung: 150 kg
- Breite: 700 mm

Artikel Nr.	496001	496002	496003	496004	496005	496006	496007	496008
Stufen inkl. Podest	3	4	5	6	7	8	9	10
Lichte Höhe	0.72	0.98	1.24	1.50	1.76	2.02	2.28	2.54
Plattformlänge	0.60	0.60	0.60	0.60	0.60	0.60	0.60	0.60
Breite	0.65	0.65	0.65	0.65	0.65	0.65	0.65	0.65
Preis exkl. MwSt	1390.00	1600.00	1793.00	1981.00	2175.00	2368.00	2561.00	2773.00

Artikel Nr.	496009	496010	496011	496012	496013	496014	496015	496016
Stufen inkl. Podest	3	4	5	6	7	8	9	10
Lichte Höhe	0.72	0.98	1.24	1.50	1.76	2.02	2.28	2.54
Plattformlänge	1.00	1.00	1.00	1.00	1.00	1.00	1.00	1.00
Breite	0.65	0.65	0.65	0.65	0.65	0.65	0.65	0.65
Preis exkl. MwSt	1600.00	1814.00	2003.00	2196.00	2390.00	2600.00	2794.00	2988.00

Artikel Nr.	496017	496018	496019	496020	496021	496022	496023	496024
Stufen inkl. Podest	3	4	5	6	7	8	9	10
Lichte Höhe	0.72	0.98	1.24	1.50	1.76	2.02	2.28	2.54
Plattformlänge	1.50	1.50	1.50	1.50	1.50	1.50	1.50	1.50
Breite	0.65	0.65	0.65	0.65	0.65	0.65	0.65	0.65
Preis exkl. MwSt	1803.00	2024.00	2218.00	2433.00	2623.00	2816.00	3009.00	3221.00

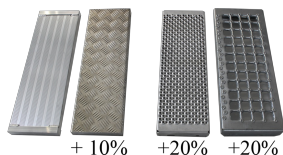
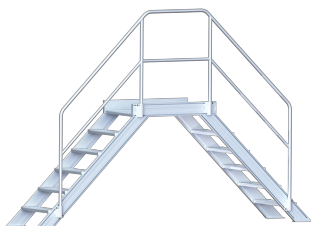
## Typ 496 Zweites Geländer

4 ST

Artikel Nr.	499161	499162	499163	499164	499165	499166	499167	499168
Stufen	3	4	5	6	7	8	9	10
Preis exkl. MwSt	409.00	409.00	409.00	432.00	432.00	509.00	509.00	509.00

## Typ 495.1 Treppen-Maschinenüberstieg, Neigung: 45°

4 T



- Stationär oder fahrbar
- Stufen aus Alu-längsgerillt
- Aluriffelblechstufen + 10%, Alulochstufen + 20%, Gitterroststufen + 20%
- Die Plattform kann bis zu einer Länge von 2.5 m hergestellt werden
- Wird fertig zusammengestellt geliefert
- Einseitiger Handlauf wahlweise links oder rechts montiert
- Zweiter Handlauf auf Wunsch gegen Mehrpreis
- Maximale Belastung: 200 kg

Artikel Nr.	495101	495102	495103	495104	495105	495106	495107
Stufen inkl. Podest	4	5	6	7	8	9	10
Lichte Höhe	0.76	0.96	1.16	1.36	1.56	1.76	1.96
Lichte Breite	0.61	0.61	0.61	0.61	0.61	0.61	0.61
Ausladung	2.55	2.95	3.35	3.75	4.15	4.55	4.95
<b>Stufenbreite</b>	<b>0.60</b>	<b>0.60</b>	<b>0.60</b>	<b>0.60</b>	<b>0.60</b>	<b>0.60</b>	<b>0.60</b>
Plattformlänge	1.01	1.01	1.01	1.01	1.01	1.01	1.01
Preis exkl. MwSt	2107.00	2361.00	2618.00	2882.00	3137.00	3413.00	3658.00

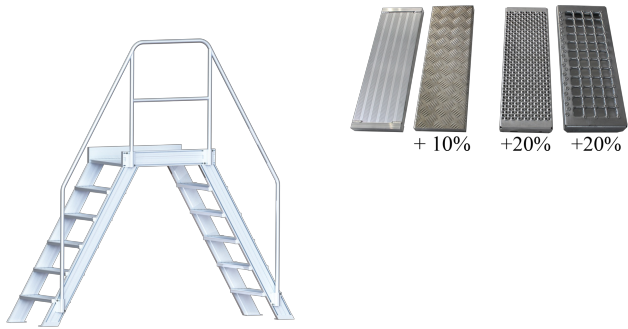
Artikel Nr.	495108	495109	495110	495111	495112	495113	495114
Stufen inkl. Podest	4	5	6	7	8	9	10
Lichte Höhe	0.76	0.96	1.16	1.36	1.56	1.76	1.96
Lichte Breite	0.61	0.61	0.61	0.61	0.61	0.61	0.61
Ausladung	2.55	2.95	3.35	3.75	4.15	4.55	4.95
<b>Stufenbreite</b>	<b>0.80</b>	<b>0.80</b>	<b>0.80</b>	<b>0.80</b>	<b>0.80</b>	<b>0.80</b>	<b>0.80</b>
Plattformlänge	1.01	1.01	1.01	1.01	1.01	1.01	1.01
Preis exkl. MwSt	2227.00	2501.00	2777.00	3047.00	3318.00	3601.00	3869.00

Artikel Nr.	495115	495116	495117	495118	495119	495120	495121
Stufen inkl. Podest	4	5	6	7	8	9	10
Lichte Höhe	0.76	0.96	1.16	1.36	1.56	1.76	1.96
Lichte Breite	0.61	0.61	0.61	0.61	0.61	0.61	0.61
Ausladung	2.55	2.95	3.35	3.75	4.15	4.55	4.95
<b>Stufenbreite</b>	<b>1.00</b>	<b>1.00</b>	<b>1.00</b>	<b>1.00</b>	<b>1.00</b>	<b>1.00</b>	<b>1.00</b>
Plattformlänge	1.01	1.01	1.01	1.01	1.01	1.01	1.01
Preis exkl. MwSt	2350.00	2667.00	2943.00	3236.00	3524.00	3821.00	4108.00

## Typ 495.1 Zweites Geländer, Neigung: 45°

4 ST

Artikel Nr.	499101	499102	499103	499104	499105	499106	499107
Stufen	4	5	6	7	8	9	10
Preis exkl. MwSt	392.00	419.00	432.00	465.00	493.00	515.00	542.00



- Stationär oder fahrbar
- Stufen aus Alu-längsgerillt
- Aluriffelblechstufen + 10%, Alulochstufen + 20%, Gitterroststufen + 20%
- Die Plattform kann bis zu einer Länge von 2.5 m hergestellt werden
- Wird fertig zusammengestellt geliefert
- Einseitiger Handlauf wahlweise links oder rechts montiert
- Zweiter Handlauf auf Wunsch gegen Mehrpreis
- Maximale Belastung: 200 kg

Artikel Nr.	495151	495152	495153	495154	495155	495156	495157
Stufen inkl. Podest	4	5	6	7	8	9	10
Lichte Höhe	0.92	1.16	1.40	1.64	1.88	2.12	2.36
Lichte Breite	0.61	0.61	0.61	0.61	0.61	0.61	0.61
Ausladung	2.02	2.30	2.57	2.85	3.13	3.40	3.68
<b>Stufenbreite</b>	<b>0.60</b>	<b>0.60</b>	<b>0.60</b>	<b>0.60</b>	<b>0.60</b>	<b>0.60</b>	<b>0.60</b>
Plattformlänge	0.95	0.95	0.95	0.95	0.95	0.95	0.95
Preis exkl. MwSt	2051.00	2301.00	2556.00	2807.00	3059.00	3314.00	3566.00

Artikel Nr.	495158	495159	495160	495161	495162	495163	495164
Stufen inkl. Podest	4	5	6	7	8	9	10
Lichte Höhe	0.92	1.16	1.40	1.64	1.88	2.12	2.36
Lichte Breite	0.61	0.61	0.61	0.61	0.61	0.61	0.61
Ausladung	2.02	2.30	2.57	2.85	3.13	3.40	3.68
<b>Stufenbreite</b>	<b>0.80</b>	<b>0.80</b>	<b>0.80</b>	<b>0.80</b>	<b>0.80</b>	<b>0.80</b>	<b>0.80</b>
Plattformlänge	0.95	0.95	0.95	0.95	0.95	0.95	0.95
Preis exkl. MwSt	2174.00	2437.00	2706.00	2970.00	3246.00	3500.00	3767.00

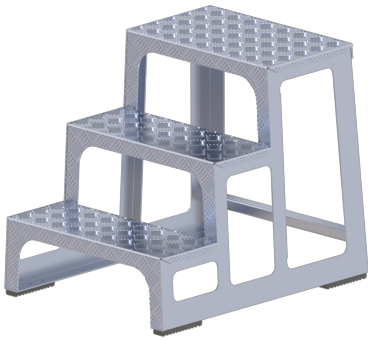
  

Artikel Nr.	495165	495166	495167	495168	495169	495170	495171
Stufen inkl. Podest	4	5	6	7	8	9	10
Lichte Höhe	0.92	1.16	1.40	1.64	1.88	2.12	2.36
Lichte Breite	0.61	0.61	0.61	0.61	0.61	0.61	0.61
Ausladung	2.02	2.30	2.57	2.85	3.13	3.40	3.68
<b>Stufenbreite</b>	<b>1.00</b>	<b>1.00</b>	<b>1.00</b>	<b>1.00</b>	<b>1.00</b>	<b>1.00</b>	<b>1.00</b>
Plattformlänge	0.95	0.95	0.95	0.95	0.95	0.95	0.95
Preis exkl. MwSt	2301.00	2593.00	2870.00	3158.00	3447.00	3722.00	4008.00

Artikel Nr.	499121	499122	499123	499124	499125	499126	499127
Stufen	4	5	6	7	8	9	10
Preis exkl. MwSt	392.00	419.00	432.00	465.00	493.00	515.00	539.00

## Typ 495.2 Montagetritt

4 T



- Stufentiefe 200 mm, oberste Stufentiefe 300 mm
- Blechkonstruktion
- Sehr stabile, leichte Ausführung
- Rutschsicher

Artikel Nr.	495201	495202	495203	495204
Stufen	1	2	3	4
Senkrechte Höhe	0.20	0.40	0.60	0.80
Stufenbreite	0.50	0.50	0.50	0.50
Gewicht	2.7	5.2	8.0	10.0
Preis exkl. MwSt	233.00	410.00	524.00	747.00

## Typ 495.3 Breiter Montagetritt

4 T



- Stufentiefe: mindestens 200 mm
- Stabile Ausführung
- Ausführungen nach Spezialmassen auf Anfrage

Artikel Nr.	495301	495302	495303	495304
Stufen	1	2	3	4
Senkrechte Höhe	0.20	0.40	0.60	0.80
Stufenbreite	0.80	0.80	0.80	0.80
Gewicht	3.7	7.5	12.0	14.5
Preis exkl. MwSt	287.00	470.00	649.00	862.00

## Typ 495.5 Podesttreppe fahrbar

4 T



- Holme aus stabilen Rechteckprofilen
- Stufentiefe: mindestens 200 mm
- Plattformtiefe: 400 mm
- Stufenbreite: 600 / 800 / 1000 / 1200 mm
- Stufen aus Riffelblech
- Auf Wunsch und Mehrpreis mit Geländer lieferbar
- Ausführungen nach Spezialmassen auf Anfrage

Artikel Nr.	495501	495502	495503	495504	495505	495506	495507	495508	495509	495510	495511
Stufen inkl. Podest	2	3	4	5	2	3	4	5	2	3	4
Podesthöhe	0.40	0.60	0.80	0.99	0.40	0.60	0.80	0.99	0.40	0.60	0.80
Ausladung	0.95	1.15	1.35	1.54	0.95	1.15	1.35	1.54	0.95	1.15	1.35
Stufenbreite	0.60	0.60	0.60	0.60	0.80	0.80	0.80	0.80	1.00	1.00	1.00
Preis exkl. MwSt	1002.00	1145.00	1314.00	1480.00	1046.00	1225.00	1444.00	1644.00	1079.00	1275.00	1484.00

## Typ 595 Grabenbrücke

4 SP

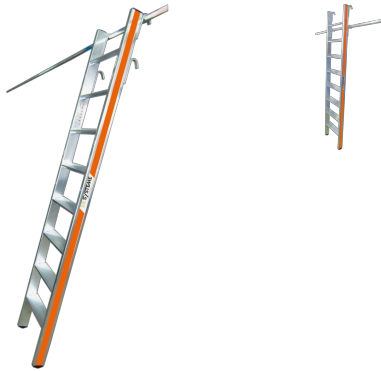


- Längsgerillte Trittläche mit klappbaren Seitenwänden
- Pro Seite mindestens 330 mm Auflage

Artikel Nr.	595001	595002	595003	595004	595005	595006	595007	595008
Länge	1.26	1.66	2.26	2.66	3.26	4.06	5.06	6.06
Breite aussen	1.12	1.12	1.12	1.12	1.12	1.12	1.12	1.12
Breite innen	1.00	1.00	1.00	1.00	1.00	1.00	1.00	1.00
Grubenbreite	0.60	1.00	1.60	2.00	2.60	3.40	4.40	5.40
Tragkraft	400	400	400	400	400	400	400	400
Gewicht	34.0	43.0	56.0	64.0	77.0	94.0	115.0	136.0
Preis exkl. MwSt	1050.55	1120.10	1379.90	1581.45	2052.20	2398.25	2699.55	3130.75

## Typ 497 Stufenregalleiter einhängbar

4 ST D



- Alu-Stufenregalleiter mit Eihängehaken
- Alurundrohr (Durchmesser 30 mm) für Schienenanlage
- Geriffelte Stufen: 80 mm
- Maximale Rohrlänge zwischen der Halterung: 1.20 m
- Geben Sie bei der Bestellung die exakte senkrechte Höhe an: Boden bis Unterkante Regaltraverse

Artikel Nr.	497005	497006	497007	497008	497009	497010	497011	497012	497013	497015	497017
Stufen	5	6	7	8	9	10	11	12	13	15	17
Länge	1.38	1.61	1.84	2.07	2.30	2.53	2.76	2.99	3.22	3.68	4.14
Einhängehöhe	1.27	1.49	1.70	1.91	2.12	2.34	2.55	2.76	2.98	3.40	3.83
Ausladung	0.55	0.60	0.70	0.80	0.90	1.00	1.05	1.15	1.25	1.40	1.60
Breite	0.43	0.43	0.43	0.43	0.43	0.43	0.43	0.43	0.43	0.43	0.43
Holmprofil	70	70	70	70	70	70	70	70	70	70	70
Preis exkl. MwSt	256.00	274.00	305.00	324.00	346.00	370.00	406.00	433.00	469.00	525.00	601.00

## Typ 281 Stufenaufstieg

1 ST D



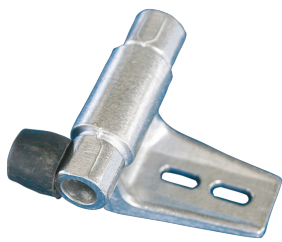
- Geriffelte 80 mm Alu-Stufen
- Mit beidseitigem Geländer für sicheres Begehen
- Mit Eihängehaken
- Sprossen-Holmverbindung verschweisst

Artikel Nr.	281105	281106	281107	281108	281109	281110	281111	281112	281113	281114	281115	281116	281120
Stufen	5	6	7	8	9	10	11	12	13	14	15	16	20
Länge	1.38	1.61	1.84	2.07	2.30	2.53	2.76	2.99	3.22	3.45	3.68	3.91	4.83
Breite	0.60	0.60	0.60	0.60	0.60	0.60	0.60	0.60	0.60	0.60	0.60	0.60	0.60
Gewicht	5.8	6.8	7.9	8.9	10.1	11.5	12.3	13.5	14.6	15.7	16.8	17.9	22.2
Holmprofil	70	70	70	70	70	70	70	70	70	70	70	70	70
Preis exkl. MwSt	423.00	477.00	545.00	593.00	626.00	690.00	766.00	841.00	932.00	1001.00	1075.00	1173.00	1494.00



- Alu-Stufenregalleiter mit integriertem Kopffahrwerk
- Alurundrohr (Durchmesser 30 mm) für Schienenanlage
- Geriffelte Stufen: 80 mm
- 2 Federbockrollen unten
- Maximale Rohrlänge zwischen der Halterung: 1.20 m
- Geben Sie bei der Bestellung die exakte senkrechte Höhe an: Boden bis Unterkante Regaltraverse

Artikel Nr.	497105	497106	497107	497108	497109	497110	497111	497112	497113	497115	497117
Stufen	5	6	7	8	9	10	11	12	13	15	17
Länge	1.58	1.81	2.04	2.27	2.50	2.73	2.96	3.19	3.42	3.88	4.34
Einhängehöhe	1.46	1.67	1.88	2.10	2.31	2.52	2.74	2.95	3.16	3.59	4.00
Ausladung	0.60	0.65	0.80	0.90	0.95	1.00	1.10	1.25	1.30	1.55	1.65
Breite	0.38	0.38	0.38	0.38	0.38	0.38	0.38	0.38	0.38	0.38	0.38
Holmprofil	70	70	70	70	70	70	70	70	70	70	70
Preis exkl. MwSt	917.00	935.00	966.00	985.00	997.00	1023.00	1055.00	1124.00	1196.00	1216.00	1290.00



Halterung Endanschlag links



Halter Mitte



Halterung Endanschlag rechts



Alurundrohr Laufmeter

<b>Artikel Nr.</b>	<b>497800</b>
Preis exkl. MwSt	39.00

<b>Artikel Nr.</b>	<b>497801</b>
Preis exkl. MwSt	27.00

<b>Artikel Nr.</b>	<b>497802</b>
Preis exkl. MwSt	39.00

<b>Artikel Nr.</b>	<b>497803</b>
Preis exkl. MwSt	30.00

## Typ 392 Teleskopleiter

4 SP



- Aluminium eloxiert
- Stufentiefe: 68 mm
- Leiter von Stufe zu Stufe ausziehbar
- geringes Packmass
- mit Führungs- und Gleitbuchsen

Artikel Nr.	392108	392110	392112
Sprossen	8	10	12
Länge	2.63	3.27	3.81
Länge zu	0.72	0.82	0.91
Breite	0.47	0.48	0.50
Breite Bodentraverse	0.00	0.83	0.88
Gewicht	9.0	11.3	15.8
Preis exkl. MwSt	260.00	303.00	360.00

## Typ 187 Dachleiter

4 SP



*First-Überwurfbügel Zubehör*

- Leitern dürfen nur bis 75° Dachneigung benutzt werden
- Stabile Sprossen in geschweifter Form aus Aluminium
- Zu Montagezwecken kann die Dachleiter mit dem First-Überwurfbügel auf der Dachfläche gesichert werden

Artikel Nr.	187108	187110	187112	187114	187116	187118
Sprossen	8	10	12	14	16	18
Länge	2.25	2.80	3.40	3.95	4.50	5.05
Breite	0.36	0.36	0.36	0.36	0.36	0.36
Gewicht	4.0	5.0	6.0	7.0	8.0	9.0
Preis exkl. MwSt	178.00	201.00	242.00	282.00	325.00	364.00



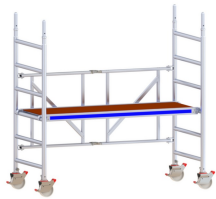
## Typ 745 HB Klappgerüst, Plattformlänge 1.80 m 0.80 m

4

D

- Das Gerüst, das durch jede Türöffnung geht
- An der Klappeinheit befinden sich robuste Stahlgelenke
- Fahrrollengrösse Durchmesser 150 mm
- Belastung pro Gerüst: 400 kg, pro Plattform 200 kg
- Plattform mit Firmenlogo bedruckbar
- Das Gerüst entspricht der Norm EN 1004
- Die 2 Fahrbalken können durch 4 Ausleger ersetzt werden

Artikel Nr.	745008	745009	745016	745021	745033
Arbeitshöhe	2.85	2.85	3.60	4.10	5.30
Gerüsthöhe	1.85	1.85	2.85	3.35	4.53
Standhöhe	0.85	0.85	1.60	2.10	3.30
Gewicht	48.5	49.0	66.6	89.4	118.0
Preis exkl. MwSt	1113.90	1164.70	1670.90	2130.15	2792.90



745008



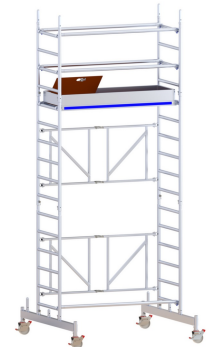
745009



745016



745021



745033



Ausleger kurz

Artikel Nr.	789012
Preis exkl. MwSt	178.55

## Typ 731 HB Rollgerüst, Plattformlänge 1.80 m Breite 0.80m

- Gerüstgröße: 0.80 x 1.80 m
- Grosse Fahrrollen Durchmesser 200 mm mit Gewindespindel und Feststellbremse
- Sehr einfacher Aufbau
- Robuste Ausführung
- Belastung pro Gerüst: 400 kg, pro Plattform 200 kg
- Plattform mit Firmenlogo bedruckbar
- Bis Arbeitshöhe 8.40 m können die Fahrbalken durch 4 Ausleger kurz ersetzt werden
- Ab Arbeitshöhe 9.40 m sind im Gesamtpreis 2 Fahrbalken wie auch 4 Ausleger lang inbegriffen
- Das Gerüst entspricht der Norm EN 1004

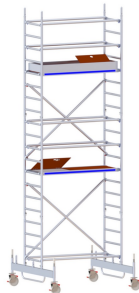
Artikel Nr.	731024	731034	731044	731054	731064	731074	731084	731094	731104
Arbeitshöhe	4.19	5.20	6.40	7.40	8.40	9.40	10.40	11.40	12.40
Gerüsthöhe	3.45	4.45	5.67	6.67	7.67	8.67	9.67	10.67	11.67
Standhöhe	2.20	3.20	4.40	5.40	6.40	7.40	8.40	9.40	10.40
Gewicht	108.0	120.1	201.0	213.1	249.0	281.1	317.0	329.1	365.0
Preis exkl. MwSt	2365.25	2712.40	3929.70	4276.85	5087.75	6344.10	7155.00	7502.15	8313.05



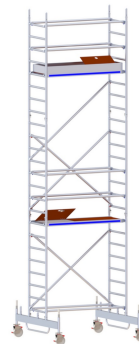
731024



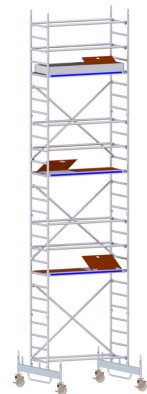
731034



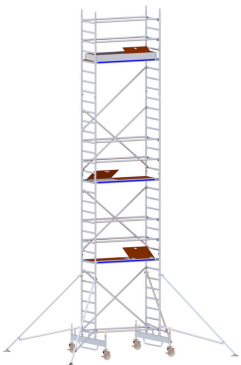
731044



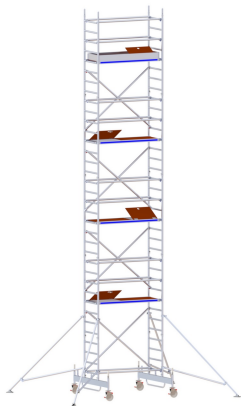
731054



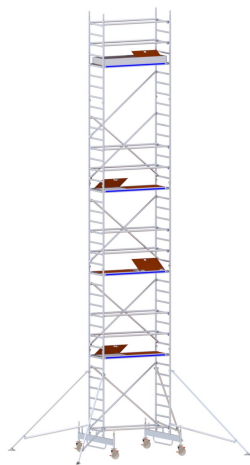
731064



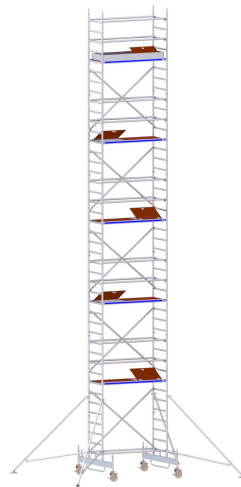
731074



731084



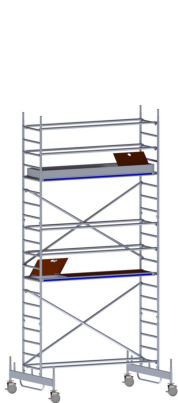
731094



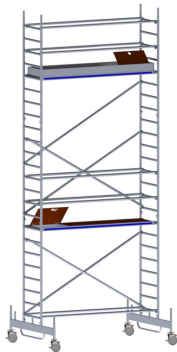
731104

- Gerüstgröße: 0.80 x 2.60 m
- Grosse Fahrrollen Durchmesser 200 mm mit Gewindespindel und Feststellbremse
- Sehr einfacher Aufbau
- Robuste Ausführung
- Belastung pro Gerüst: 400 kg, pro Plattform 200 kg
- Plattform mit Firmenlogo bedruckbar
- Bis Arbeitshöhe 8.40 m können die Fahrbalken durch 4 Ausleger kurz ersetzt werden
- Ab Arbeitshöhe 9.40 m sind im Gesamtpreis 2 Fahrbalken wie auch 4 Ausleger lang inbegriffen
- Das Gerüst entspricht der Norm EN 1004

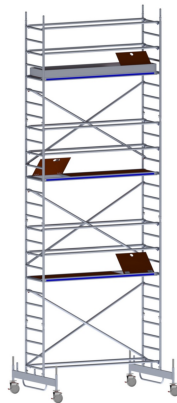
Artikel Nr.	741024	741034	741044	741054	741064	741074	741084	741094	741104
Arbeitshöhe	4.20	5.20	6.40	7.40	8.40	9.40	10.40	11.40	12.40
Gerüsthöhe	3.45	4.45	5.67	6.67	7.67	8.67	9.67	10.67	11.67
Standhöhe	2.20	3.20	4.40	5.40	6.40	7.40	8.40	9.40	10.40
Gewicht	118.2	130.8	218.2	230.8	273.2	305.8	348.2	360.8	403.2
Preis exkl. MwSt	2580.40	2932.70	4315.90	4668.20	5645.00	6906.50	7883.30	8235.60	9212.40



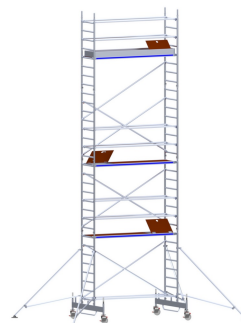
741034



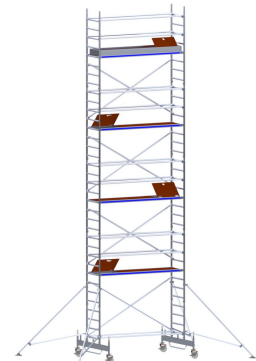
741044



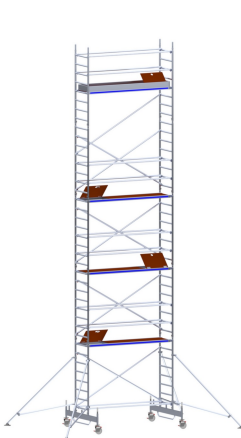
741054



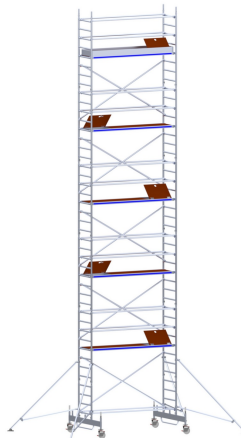
741064



741074



741084



741094

- Gerüstgröße: 1.40 x 1.80 m
- Grosse Fahrrollen Durchmesser 200 mm mit Gewindespindel und Feststellbremse
- Sehr einfacher Aufbau
- Robuste Ausführung
- Belastung pro Gerüst: 400 kg, pro Plattform 200 kg
- Plattform mit Firmenlogo bedruckbar
- Das Gerüst entspricht der Norm EN 1004

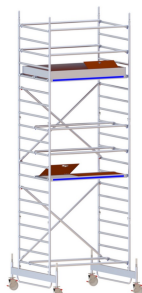
Artikel Nr.	732024	732034	732044	732054	732064	732074	732084	732094	732104
Arbeitshöhe	4.20	5.20	6.40	7.40	8.40	9.40	10.40	11.40	12.40
Gerüsthöhe	3.45	4.45	5.67	6.67	7.67	8.67	9.67	10.67	11.67
Standhöhe	2.20	3.20	4.40	5.40	6.40	7.40	8.40	9.40	10.40
Gewicht	138.9	156.4	244.9	262.4	301.9	339.4	378.9	396.4	435.9
Preis exkl. MwSt	3032.40	3509.85	4845.85	5323.30	6236.00	7622.65	8535.35	9012.80	9925.50



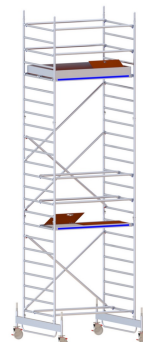
732024



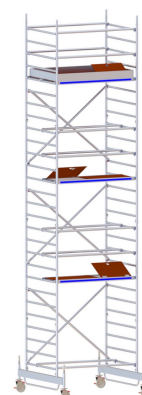
732034



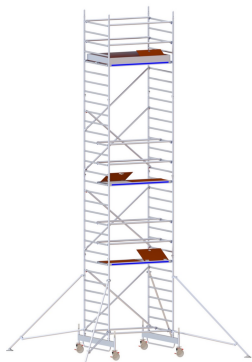
732044



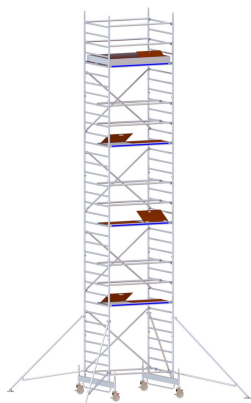
732054



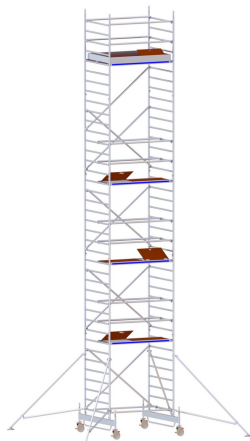
732064



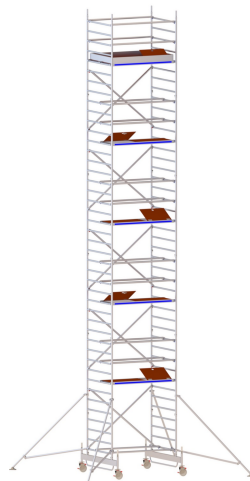
732074



732084



732094



732104

- Gerüstgröße: 1.40 x 2.60 m
- Grosse Fahrrollen Durchmesser 200 mm mit Gewindespindel und Feststellbremse
- Sehr einfacher Aufbau
- Robuste Ausführung
- Belastung pro Gerüst: 400 kg, pro Plattform 200 kg
- Plattform mit Firmenlogo bedruckbar
- Bis Arbeitshöhe 8.40 m können die Fahrbalken durch 4 Ausleger kurz ersetzt werden
- Ab Arbeitshöhe 9.40 m sind im Gesamtpreis 2 Fahrbalken wie auch 4 Ausleger lang inbegriffen
- Das Gerüst entspricht der Norm EN 1004

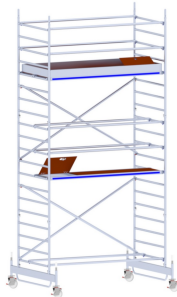
Artikel Nr.	742024	742034	742044	742054	742064	742074	742084	742094	742104
Arbeitshöhe	4.20	5.20	6.40	7.40	8.40	9.40	10.40	11.40	12.40
Gerüsthöhe	3.45	4.45	5.67	6.67	7.67	8.67	9.67	10.67	11.67
Standhöhe	2.20	3.20	4.40	5.40	6.40	7.40	8.40	9.40	10.40
Gewicht	153.6	171.6	266.6	284.6	330.6	368.6	414.6	432.6	478.6
Preis exkl. MwSt	3422.90	3905.50	5407.40	5890.00	6968.60	8360.40	9439.00	9921.60	11000.20



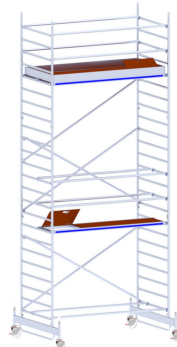
742024



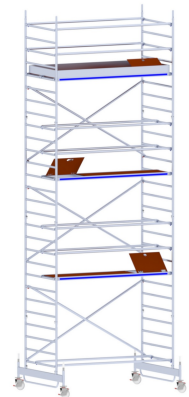
742034



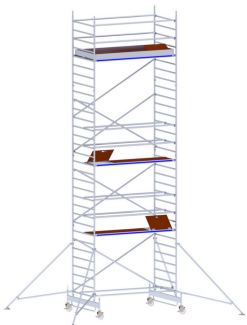
742044



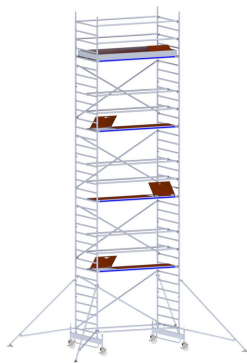
742054



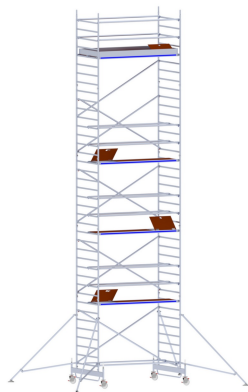
742064



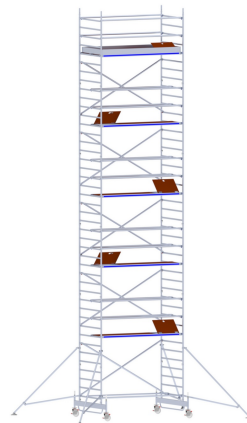
742074



742084



742094



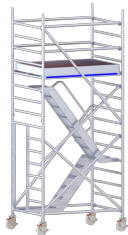
742104

- Gerüstgrösse: 1.40 x 1.80 m
- Grosse Fahrrollen Durchmesser 200 mm mit Gewindespindel und Feststellbremse
- Sehr einfacher Aufbau
- Robuste Ausführung
- Belastung pro Gerüst: 400 kg, pro Plattform 200 kg
- Plattform mit Firmenlogo bedruckbar
- Das Gerüst entspricht der Norm EN 1004

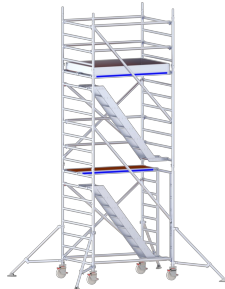
Artikel Nr.	733024	733034	733044	733054	733064	733074	733084	733094	733104
Arbeitshöhe	4.20	5.20	6.20	7.20	8.20	9.20	10.20	11.20	12.20
Gerüsthöhe	3.45	4.45	5.45	6.45	7.45	8.45	9.45	10.45	11.45
Standhöhe	2.20	3.20	4.20	5.20	6.20	7.20	8.20	9.20	10.20
Gewicht	147.7	180.2	233.1	265.6	304.1	336.6	380.7	413.2	451.7
Preis exkl. MwSt	3639.60	4670.55	5968.55	6999.50	7583.30	8614.25	9393.05	10424.00	11007.80



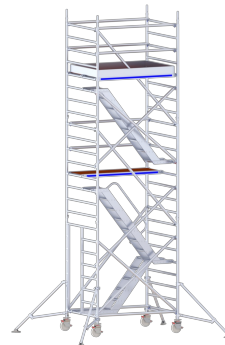
733024



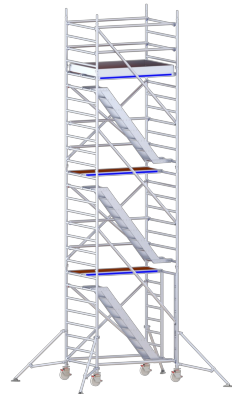
733034



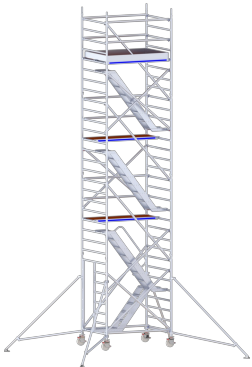
733044



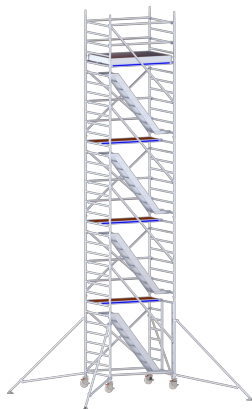
733054



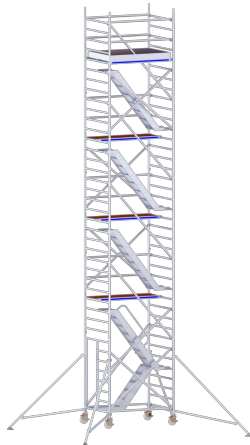
733064



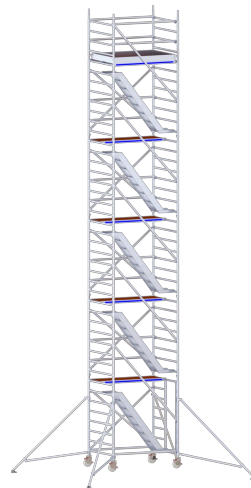
733074



733084



733094



733104

- Gerüstgröße: 1.40 x 2.60 m
- Grosse Fahrrollen Durchmesser 200 mm mit Gewindespindel und Feststellbremse
- Sehr einfacher Aufbau
- Robuste Ausführung
- Belastung pro Gerüst: 400 kg, pro Plattform 200 kg
- Plattform mit Firmenlogo bedruckbar
- Das Gerüst entspricht der Norm EN 1004

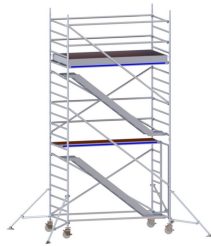
Artikel Nr.	743024	743034	743044	743054	743064	743074	743084	743094	743104
Arbeitshöhe	4.20	5.20	6.20	7.20	8.20	9.20	10.20	11.20	12.20
Gerüsthöhe	3.45	4.45	5.45	6.45	7.45	8.45	9.45	10.45	11.45
Standhöhe	2.20	3.20	4.20	5.20	6.20 <td 7.20	8.20	9.20	10.20	
Gewicht	166.9	203.9	263.3	300.3	345.3	382.3	432.9	469.9	514.9
Preis exkl. MwSt	4008.15	5095.50	6588.65	7676.00	8454.95	9542.30	10516.25	11603.60	12382.55



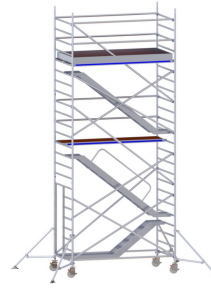
743024



743034



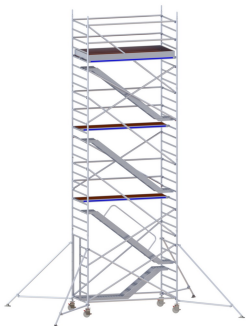
743044



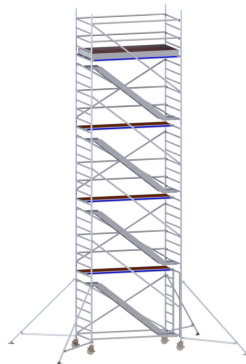
743054



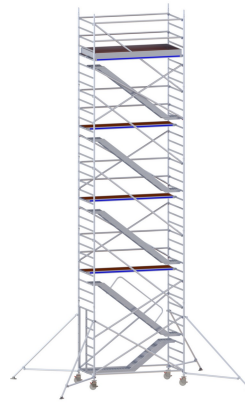
743064



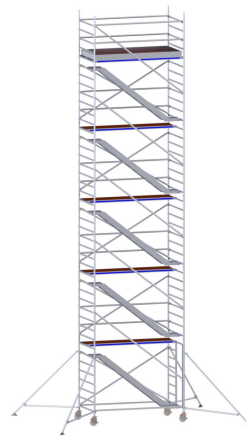
743074



743084



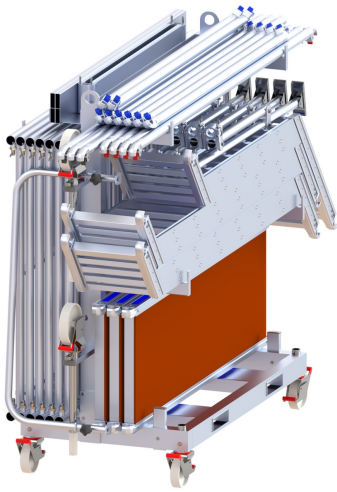
743094



743104

## Transportwagen schmal (für Türdurchgänge)

4

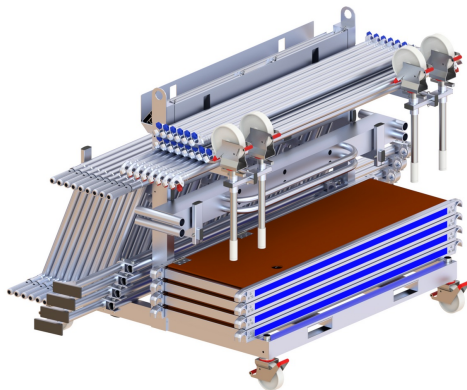


Bis Gerüsthöhe 5.40m

<b>Artikel Nr.</b>	<b>788997</b>
Preis exkl. MwSt.	1070.00

## Transportwagen schmales Gerüst Typ 731 und Typ 741

4

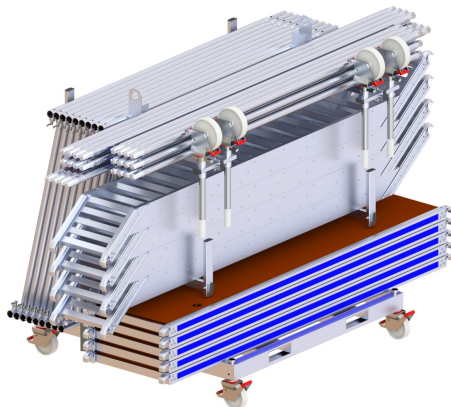


Bis Gerüsthöhe 9.65m

<b>Artikel Nr.</b>	<b>788999</b>
Preis exkl. MwSt.	1010.00

## Transportwagen breites Gerüst Typ 732 und Typ 742

4

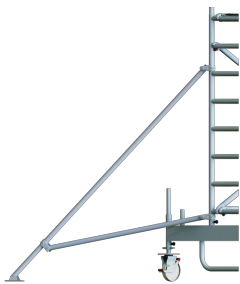


Bis Gerüsthöhe 9.65m

<b>Artikel Nr.</b>	<b>788998</b>
Preis exkl. MwSt.	1120.00



# Rollgerüste Zubehör



Ausleger lang

**Artikel Nr.** 789017  
Preis exkl. MwSt 227.30



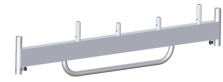
Ausleger kurz

**Artikel Nr.** 789012  
Preis exkl. MwSt 178.55



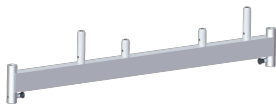
Fahrbalken für 140 breite Rollgerüste

**Artikel Nr.** 790010  
Preis exkl. MwSt 211.65



Fahrbalken für 80 breite Rollgerüste

**Artikel Nr.** 790004  
Preis exkl. MwSt 203.20



Fahrbalken zu Klappgerüst

**Artikel Nr.** 795502  
Preis exkl. MwSt 159.50



Bodenplatte mit Spindel

**Artikel Nr.** 790013  
Preis exkl. MwSt 142.75



Lenkrolle 200 mm, 11.9 KN, mit Spindel

**Artikel Nr.** 790005  
Preis exkl. MwSt 160.85



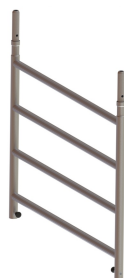
Fahrrolle 150 mm 3.0 kN

**Artikel Nr.** 789411  
Preis exkl. MwSt 72.20



Aufsetzleiter 200/80

**Artikel Nr.** 790002  
Preis exkl. MwSt 266.70



Aufsetzleiter 100/80

**Artikel Nr.** 790001  
Preis exkl. MwSt 144.80



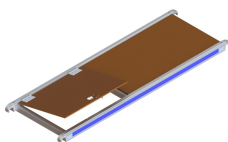
Aufsetzleiter 200/140

**Artikel Nr.** 790008  
Preis exkl. MwSt 382.75



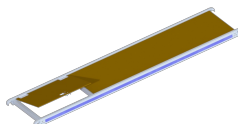
Aufsetzleiter 100/140

**Artikel Nr.** 790007  
Preis exkl. MwSt 209.95



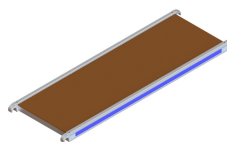
Arbeitsbühne 180/60 mit Klappe

**Artikel Nr.** 791801  
Preis exkl. MwSt 292.95



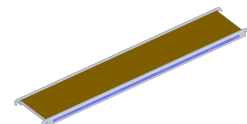
Arbeitsbühne mit Klappe 260/60

**Artikel Nr.** 792601  
Preis exkl. MwSt 436.90



Arbeitsbühne 180/60

**Artikel Nr.** 791802  
Preis exkl. MwSt 242.15



Arbeitsbühne 260/60

**Artikel Nr.** 792602  
Preis exkl. MwSt 417.50

## Typ 746 Heckenschneidgerüst

4

- Belastung pro Gerüst: 400 kg, pro Plattform 200 kg
- Das Gerüst entspricht der Norm EN 1004
- Plattform mit Firmenlogo bedruckbar
- An der Klappeinheit befinden sich robuste Stahlgelenke
- 1. Seite grosse Fahrrollen, Durchmesser: 320x80 mm, Höhenverstellung: 500 mm
- 2. Seite Stützen mit grosser Bodenplatte: 200 x 200 mm, Höhenverstellung: 500 mm
- Zusammenklappbar für Transport und Lagerung

Artikel Nr.	746010	746016
Arbeitshöhe	3.00	3.80
Standhöhe	1.00	1.80
Gerüsthöhe	2.00	3.00
Gewicht	38.5	52.0
Standfläche	1.30x1.80	1.30x1.80
Preis exkl. MwSt	1287.50	1808.90



746 010



746 016

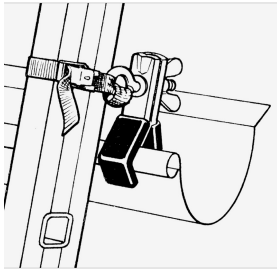
## Typ 622 Heckenschneidpodest

4

- Robuste Ausführung
- Maximale Belastung: 150 kg
- Rollengrösse: 125 mm
- Höhenverstellbar bis 500 mm
- Zusammenklappbar für Transport und Lagerung

Artikel Nr.	622000
Arbeitshöhe	2.50
Standhöhe	1.00
Gerüsthöhe	2.10
Standfläche	0.67x3.25
Gewicht	35.0
Preis exkl. MwSt	1130.00





Satz Dachrinnenhalter

Artikel Nr. 900016  
Preis exkl. MwSt 39.65



Paar Wandhaken unmontiert

Artikel Nr. 910017  
Preis exkl. MwSt 27.40



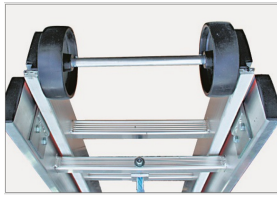
Paar Wandhaken montiert

Artikel Nr. 910018  
Preis exkl. MwSt 35.10



Wandhalterung

Artikel Nr. 910051  
Preis exkl. MwSt 64.20



Wandlaufrollen komplett für Profil 70 + 85 + 100

Artikel Nr. 955011  
Preis exkl. MwSt 29.75



Paar Leiterhalter abschliessbar, Innenmass 240 mm

Artikel Nr. 910025  
Preis exkl. MwSt 49.60



Einhängepodest klappbar

Artikel Nr. 910012  
Preis exkl. MwSt 88.20



Paar Leitersocken

Artikel Nr. 910027  
Preis exkl. MwSt 17.65



Antirutschmatte L 1270 x T 310 mm

Artikel Nr. 910024  
Preis exkl. MwSt 77.05



Lenkrollen für Leitern

Artikel Nr. 955007  
Preis exkl. MwSt 44.95



Lenkrolle montiert

Artikel Nr. 955009  
Preis exkl. MwSt 56.80



Bockrolle für Leitern

Artikel Nr. 955008  
Preis exkl. MwSt 40.65



Bockrolle montiert

Artikel Nr. 955010  
Preis exkl. MwSt 52.40



Paar Bodenwinkel für Sprossenleitern für Profil 70

Artikel Nr. 910036  
Preis exkl. MwSt 71.65



Paar Schalungsbügel verstellbar

Artikel Nr. 910035  
Preis exkl. MwSt 168.05



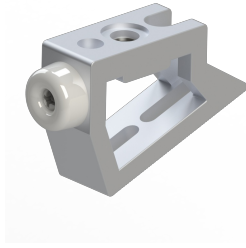
Stk. Sicherungshaken für Anstellleiter

Artikel Nr. 910034  
Preis exkl. MwSt 27.85



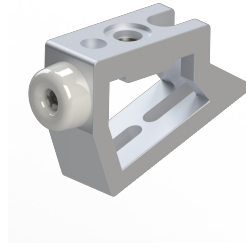
Stand - Fix mit Adapter

Artikel Nr. 910014  
Preis exkl. MwSt 209.00



Paar Adapter zu Standfix Nr. 2  
Holmquerschnitt 57-71 mm

Artikel Nr. 955020  
Preis exkl. MwSt 41.70



Paar Adapter zu Standfix Nr. 3 für  
Holmquerschnitt 66 - 100 mm

Artikel Nr. 955021  
Preis exkl. MwSt 41.70



Verlängerungsholm komplett 70

Artikel Nr. 910008  
Preis exkl. MwSt 77.20



Verlängerungsholm komplett 85

Artikel Nr. 910009  
Preis exkl. MwSt 82.65



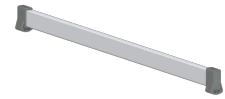
Fussverlängerung zu Teleskopleiter

Artikel Nr. 900015  
Preis exkl. MwSt 102.75



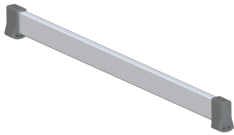
Verlängerungsholm komplett zu  
gebogenen Bodentraverse

Artikel Nr. 910011  
Preis exkl. MwSt 109.15



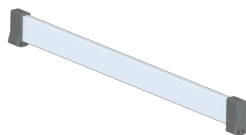
Bodentraverse 60 x 25 mm

Artikel Nr. 900018  
Preis exkl. MwSt 46.30



Bodentraverse 70 x 25 mm

Artikel Nr. 900017  
Preis exkl. MwSt 50.70



Bodentraverse 85 x 25 mm

Artikel Nr. 900020  
Preis exkl. MwSt 56.80



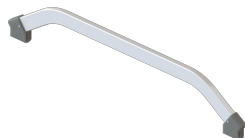
Bodentraverse gebogen 930 mm

Artikel Nr. 900030  
Preis exkl. MwSt 74.90



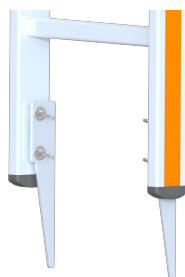
Bodentraverse gebogen 1030 mm

Artikel Nr. 900031  
Preis exkl. MwSt 79.20



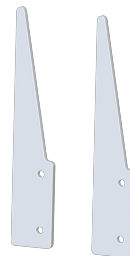
Bodentraverse gebogen 1230 mm

Artikel Nr. 900033  
Preis exkl. MwSt 85.60



Paar Landwirtschaftsspitzen  
drehbar montiert

Artikel Nr. 910010  
Preis exkl. MwSt 48.50



Paar Landwirtschaftsspitzen  
drehbar unmontiert

Artikel Nr. 910006  
Preis exkl. MwSt 37.50



Paar Spitzen für gebogene  
Bodentraverse

Artikel Nr. 910019  
Preis exkl. MwSt 55.60



Paar Spitzen aufsteckbar bei gerader Traverse Profil 60

**Artikel Nr. 910042**  
Preis exkl. MwSt 62.30



Paar Spitzen aufsteckbar bei gerader Traverse Profil 70

**Artikel Nr. 910016**  
Preis exkl. MwSt 62.30



Paar Spitzen aufsteckbar bei gerader Traverse Profil 85

**Artikel Nr. 910020**  
Preis exkl. MwSt 62.30



Paar Spitzen aufsteckbar bei gebogener Traverse Profil 70

**Artikel Nr. 910047**  
Preis exkl. MwSt 69.60



Paar Spitzen aufsteckbar bei gebogener Traverse Profil 85

**Artikel Nr. 910048**  
Preis exkl. MwSt 69.60

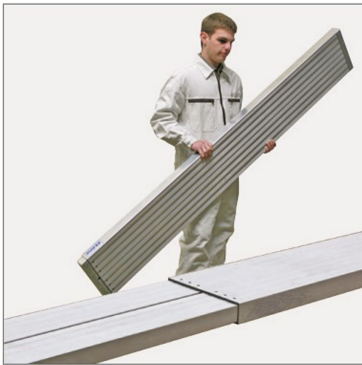


Paar Spitzen aufsteckbar bei gebogener Traverse Profil 100

**Artikel Nr. 910049**  
Preis exkl. MwSt 69.60

## Arbeitsbühne ausziehbar

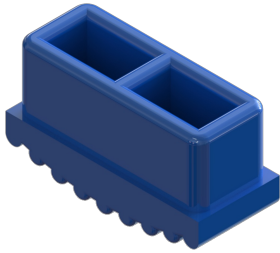
4 SP



- Stabile, stufenlos ausziehbare Arbeitsbühne
- Geschlossenes Alu-Kastenprofil
- Maximale Belastung: 150 kg

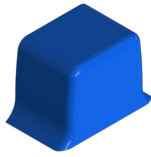
Artikel Nr.	900010	900011
Länge	2.98	3.50
Länge zu	1.74	2.04
Breite	0.30	0.30
Gewicht	11.4	13.2
Preis exkl. MwSt	479.50	572.60

# Gummifüsse



Gummifuss zu Holm 60 x 25 mm

Artikel Nr. 920008  
Preis exkl. MwSt 8.30



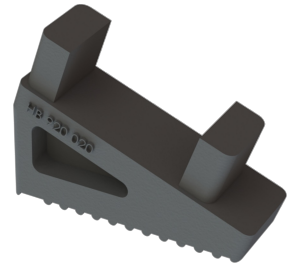
Sprossabdeckung Teleskop blau

Artikel Nr. 920006  
Preis exkl. MwSt 2.05



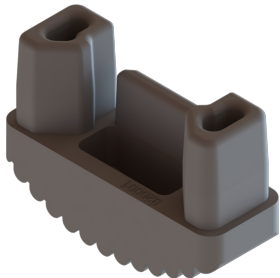
Paar Teleskopleiterschuh zu Typ 310

Artikel Nr. 920007  
Preis exkl. MwSt 24.70



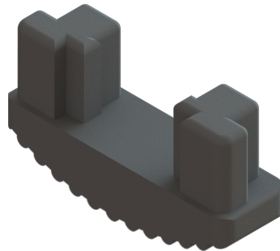
Gummifuss schräg zu Holm 70 x 25 mm

Artikel Nr. 920020  
Preis exkl. MwSt 10.95



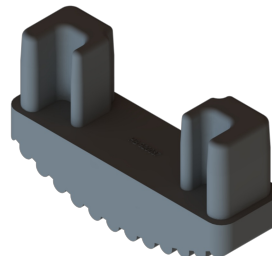
Gummifuss zu Holm 70 x 25 mm

Artikel Nr. 920001  
Preis exkl. MwSt 9.65



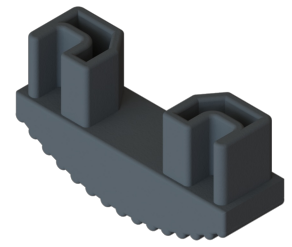
Gummifuss zu Holm 85 x 25 mm

Artikel Nr. 920021  
Preis exkl. MwSt 12.35



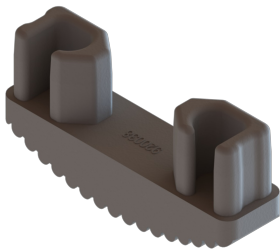
Gummifuss 85 x 25 mm zu Seilzugleiter 171/173/175/178

Artikel Nr. 920037  
Preis exkl. MwSt 11.70



Gummifuss zu altem Seilzugholmen 100 x 30 mm

Artikel Nr. 920003  
Preis exkl. MwSt 11.70



Gummifuss 100 x 25 mm zu Seilzugleiter 171/173/175/178

Artikel Nr. 920038  
Preis exkl. MwSt 12.35



Gummifuss Bodentraverse 60 x 25 mm

Artikel Nr. 920023  
Preis exkl. MwSt 15.10



Gummifuss Bodentraverse 70 x 25 mm

Artikel Nr. 920026  
Preis exkl. MwSt 16.50



Gummifuss Bodentraverse 85 x 25 mm

Artikel Nr. 920027  
Preis exkl. MwSt 17.75



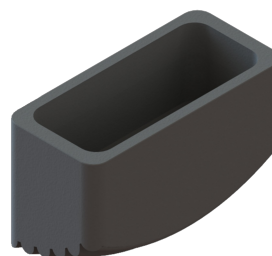
Gummifuss zu Bodentraverse gebogen 62 x 25 mm

Artikel Nr. 920030  
Preis exkl. MwSt 15.55



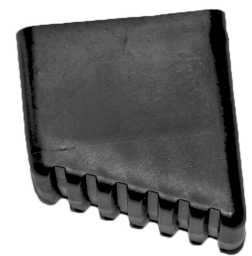
Leiterschuh zu GFK, Holm 73 x 25 mm

Artikel Nr. 920041  
Preis exkl. MwSt 13.05



Gummifuss zu Kippsicherung 63 x 26 mm

Artikel Nr. 920036  
Preis exkl. MwSt 12.45



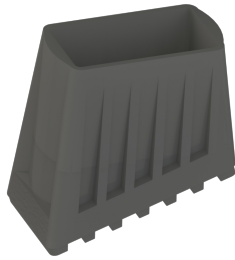
Leiterschuh zu Typ 410, und 421 vorne 40 x 20 mm

Artikel Nr. 920015  
Preis exkl. MwSt 9.65



Leiterschuh zu Typ 420 und 421 hinten 33 x 20 mm

Artikel Nr. 920016  
Preis exkl. MwSt 6.90



Leiterschuh zu Typ 408 hinten 40 x 20 mm

Artikel Nr. 920017  
Preis exkl. MwSt 8.90



Leiterschuh zu Typ 408 vorne 50 x 20 mm

Artikel Nr. 920018  
Preis exkl. MwSt 10.30



Gummifuss Little Jumbo vorne zu Holm 30 x 15 mm

Artikel Nr. 920011  
Preis exkl. MwSt 15.10



Gummifuss Little Jumbo hinten zu Holm 50 x 15 mm

Artikel Nr. 920012  
Preis exkl. MwSt 17.10



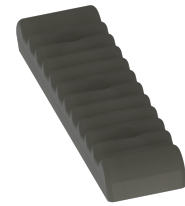
Gummifuss Little Jumbo 2 Stufen vorne zu Holm 30 x 15 mm

Artikel Nr. 920028  
Preis exkl. MwSt 15.10



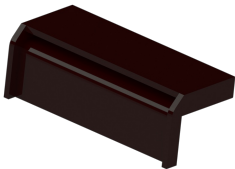
Gummifuss Little Jumbo 2 Stufen hinten zu Holm 50 x 15 mm

Artikel Nr. 920029  
Preis exkl. MwSt 17.10



Gummifuss 140 mm zu Treppe

Artikel Nr. 920031  
Preis exkl. MwSt 12.80



Gleitschuh schwarz

Artikel Nr. 915001  
Preis exkl. MwSt 6.15



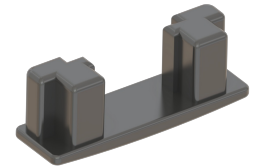
Holmabdeckung 60 x 25 mm

Artikel Nr. 920024  
Preis exkl. MwSt 6.00



Holmabdeckung 70 x 25 mm

Artikel Nr. 920004  
Preis exkl. MwSt 7.55



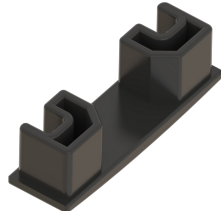
Holmabdeckung 85 x 25 mm

Artikel Nr. 920005  
Preis exkl. MwSt 8.90



Holmabdeckung 100 x 25 mm zu Seilzugleiter 171/173/175/178

Artikel Nr. 920040  
Preis exkl. MwSt 9.60



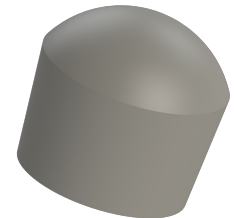
Holmabdeckung 100 x 30 mm

Artikel Nr. 920025  
Preis exkl. MwSt 10.10



Holmabdeckung 85 x 25 mm zu Seilzugleiter 171/173/175/178

Artikel Nr. 920039  
Preis exkl. MwSt 8.90

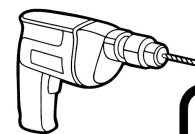


Aussenschuh rund zu Montagetritt alt grau

Artikel Nr. 920101  
Preis exkl. MwSt 9.45



**SCHWEIZER QUALITÄT  
SEIT ÜBER 25 JAHREN**



**naegeli**

MASCHINENCENTER AG

**ELEKTROWERKZEUGE / MOTORGERÄTE**

Hauptstrasse 106

5032 Aarau Rohr

TEL. 062 824 24 44

info@naegelimaschinen.ch

[www.naegelimaschinen.ch](http://www.naegelimaschinen.ch)